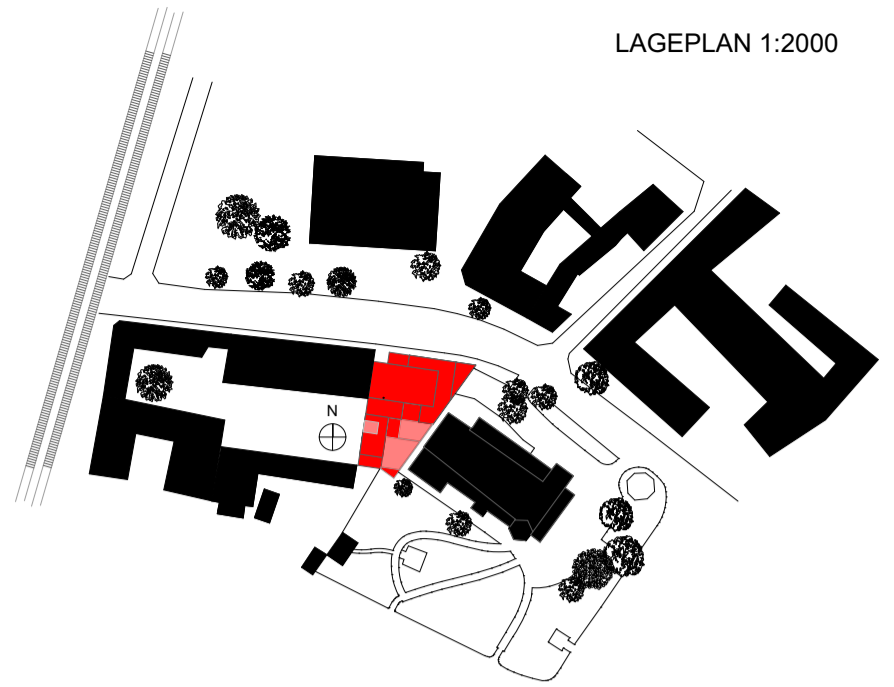


AKA 1

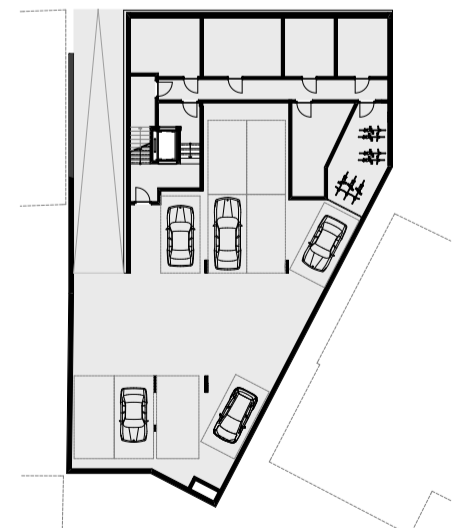
AM KIRCHANGER 1
2353 GUNTRAMSDORF



TOP 3 GRUNDRISS 1:100

Wohnnutzfläche (ohne Loggia) ca. 132 m²
 Loggia (m²) ca. 20 m²
 Terrassen (m²) ca. 21 m²
 Keller (m²) ca. 20 m²

Stand: 14.07.2017



GARAGENGESCHOSS 1:500

Die dargestellten Einrichtungsgegenstände sind nicht Teil der Wohnungsausstattung und dienen lediglich als Einrichtungsvorschlag. Gestalterische und technische Änderungen vorbehalten. Es gilt die Bau- und Ausstattungsbeschreibung.

BAUTRÄGER
 Ignaz Kossina GmbH
 Hauptstraße 40, 2353 Guntramsdorf
 email: office@kossina.at
 Tel: +43 (0)699 152 286 11