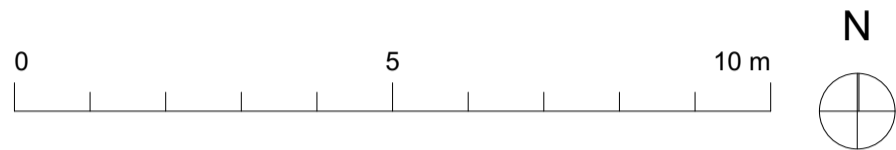
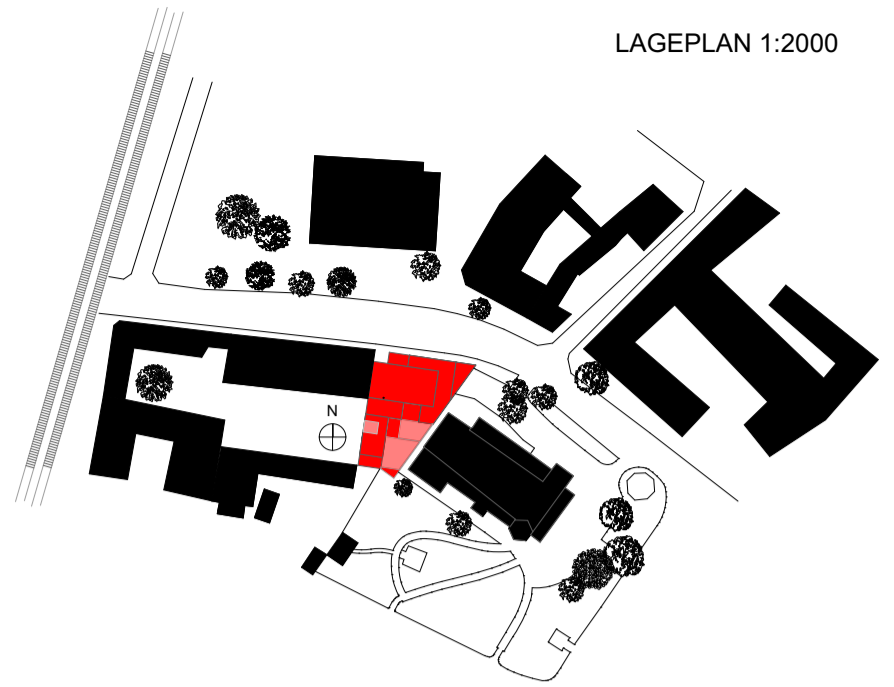


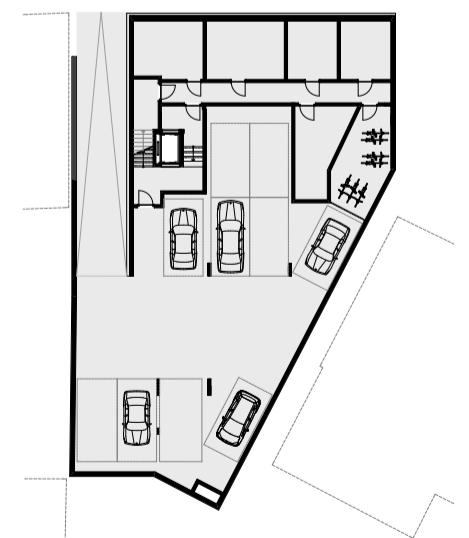
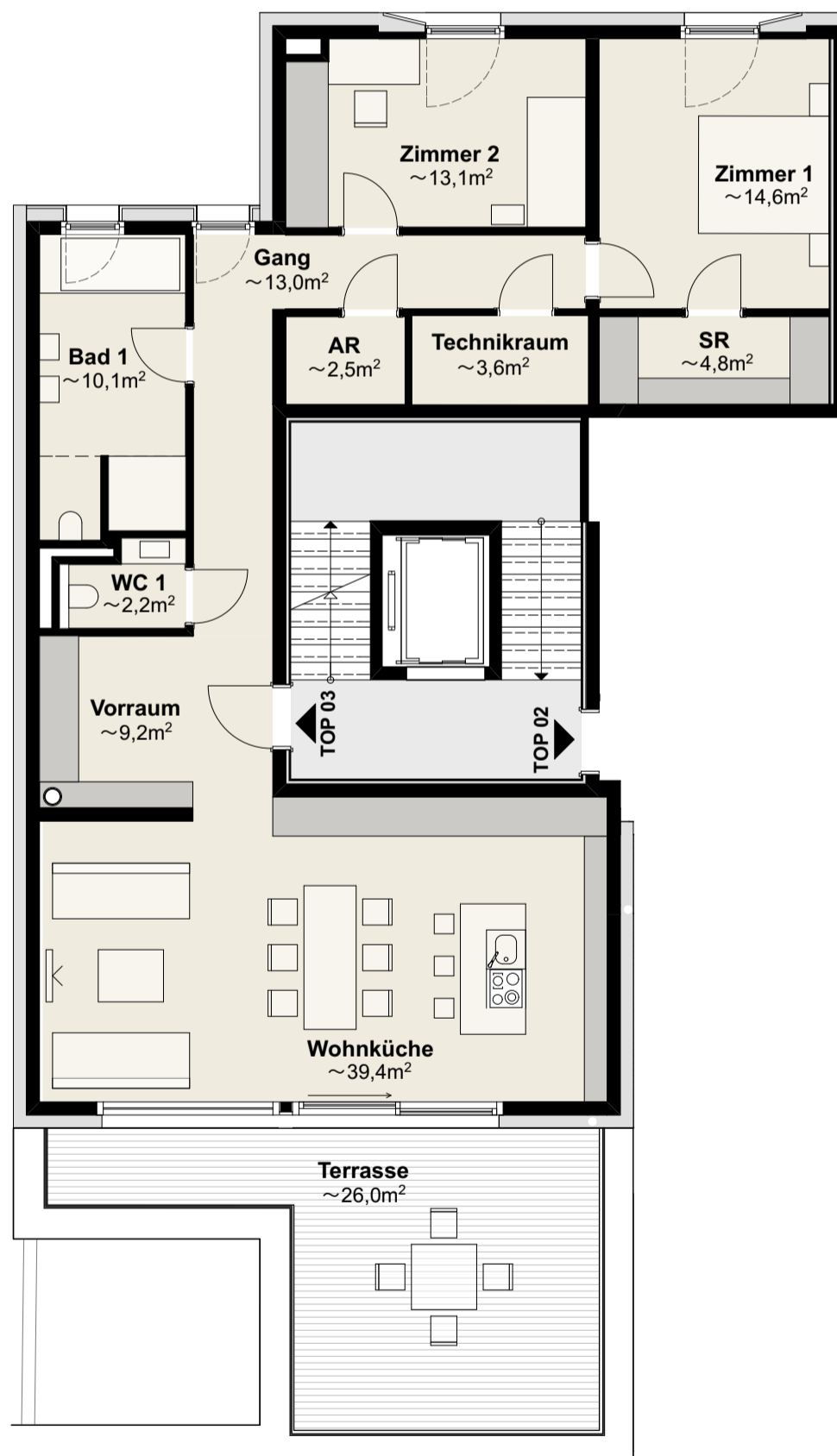
AKA 1

AM KIRCHANGER 1
2353 GUNTRAMSDORF



TOP 3 GRUNDRISS 1:100

Wohnnutzfläche (m²) ca. 112 m²
Terrassen (m²) ca. 26 m²
Keller (m²) ca. 13 m²
Stand: 13.09.2017



GARAGENGESCHOSS 1:500

Die dargestellten Einrichtungsgegenstände sind nicht Teil der Wohnungsausstattung und dienen lediglich als Einrichtungsvorschlag. Gestalterische und technische Änderungen vorbehalten. Es gilt die Bau- und Ausstattungsbeschreibung.

BAUTRÄGER
Ignaz Kossina GmbH
Hauptstraße 40, 2353 Guntramsdorf
office@kossina.at
+43 (0) 699 152 286 11

ARCHITEKTUR
x42 Architektur ZT GmbH
Künstlergasse 11/OG1
A-1150 Wien
www.x42.at

