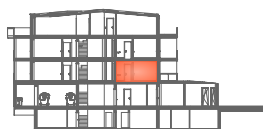


REFUGIUM

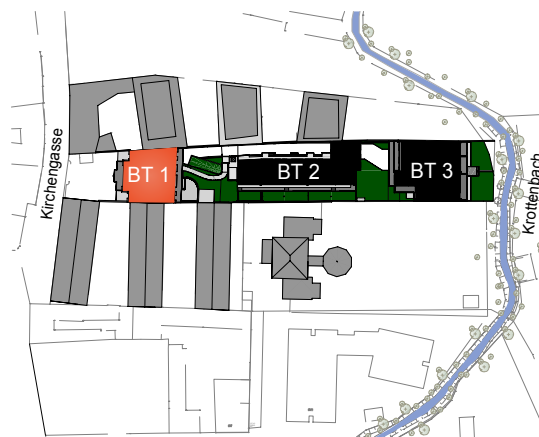
KIRCHENGASSE 4
2353 GUNTRAMSDORF



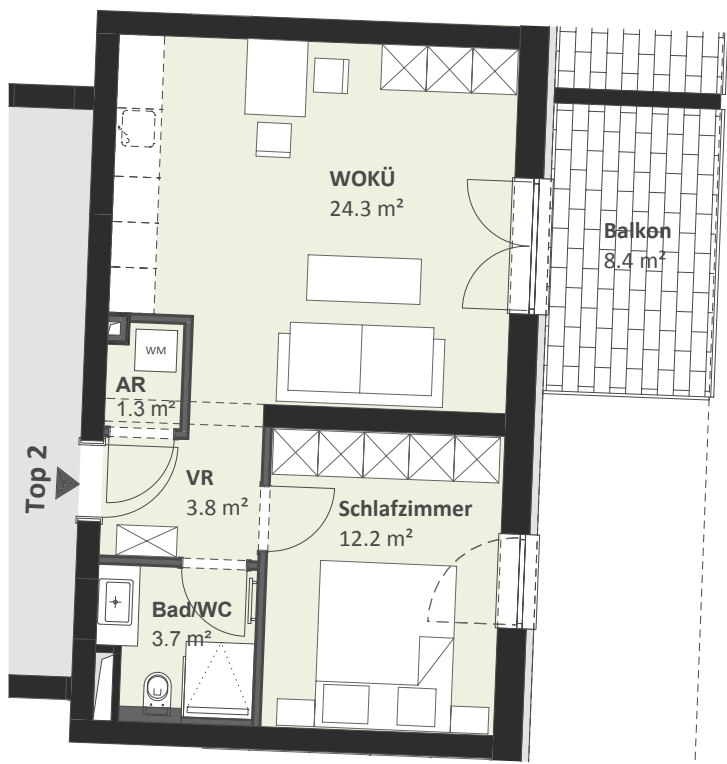
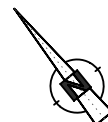
BT 1



BT 1



LAGEPLAN 1:2500



TOP 2 / 1.0G

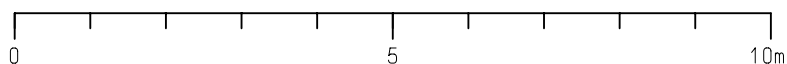
GRUNDRISS 1:100

Wohnnutzfläche (m²) ca. 45,3 m²

Balkon (m²) ca. 8,4 m²

Keller (m²) ca. 3,1 m²

Stand: 12.11.2018



Die dargestellten Einrichtungsgegenstände sind nicht Teil der Wohnungsausstattung und dienen lediglich als Einrichtungsvorschlag. Gestalterische und technische Änderungen vorbehalten. Es gilt die Bau- und Ausstattungsbeschreibung.



BAUTRÄGER
Kossina + Partner
INTELLI.project GmbH
www.kossina.at

