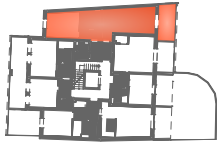
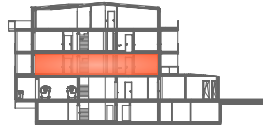


REFUGIUM

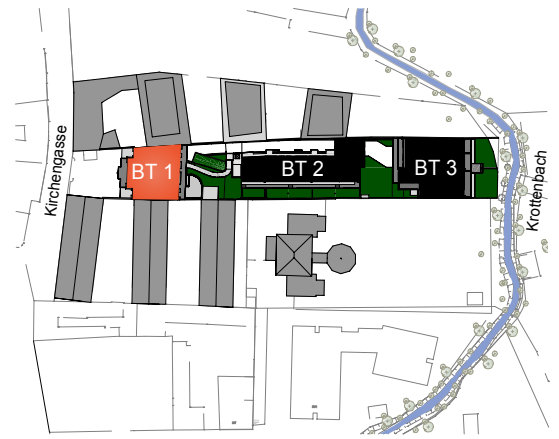
KIRCHENGASSE 4
2353 GUNTRAMSDORF



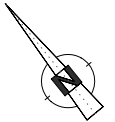
BT 1



BT 1



LAGEPLAN 1:2500



TOP 5 / 1.OG

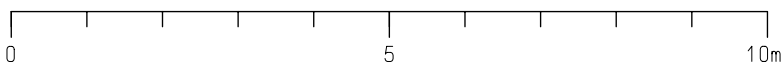
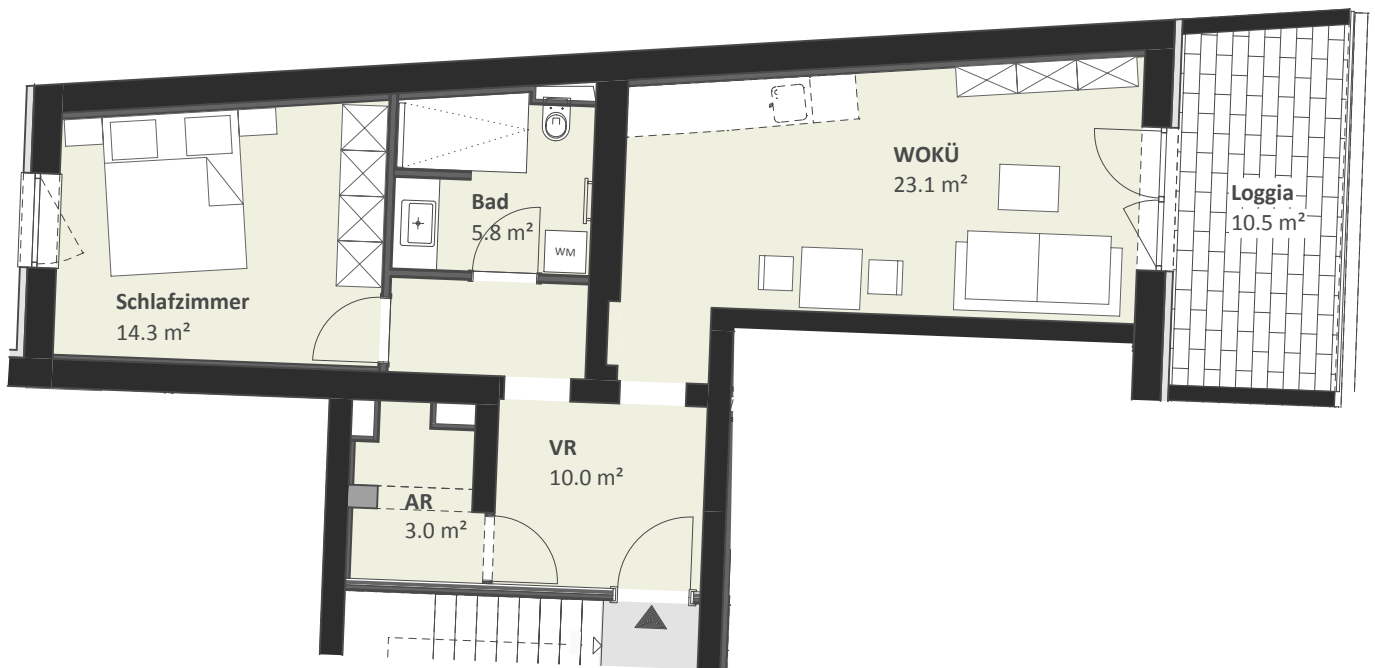
GRUNDRISS 1:100

Wohnnutzfläche (m²) ca. 56,2 m²

Loggia (m²) ca. 10,5 m²

Keller (m²) ca. 2,7 m²

Stand: 16.01.2019



Die dargestellten Einrichtungsgegenstände sind nicht Teil der Wohnungsausstattung und dienen lediglich als Einrichtungsvorschlag. Gestalterische und technische Änderungen vorbehalten. Es gilt die Bau- und Ausstattungsbeschreibung.

KOSSINA
&
PARTNER
BAUTRÄGER

BAUTRÄGER
Kossina + Partner
INTELLI.project GmbH
www.kossina.at

Xplan
architecture
design