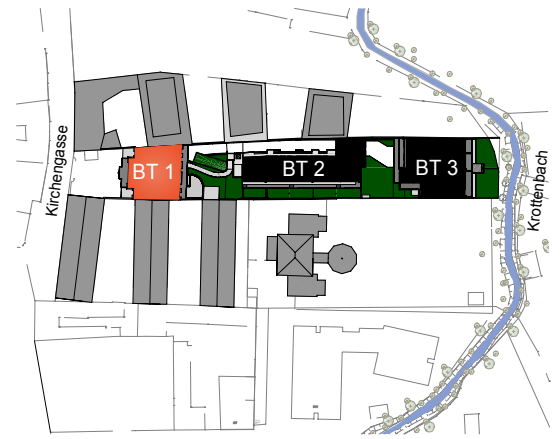
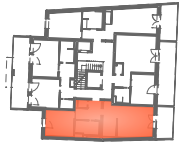
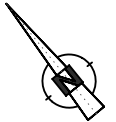


# REFUGIUM

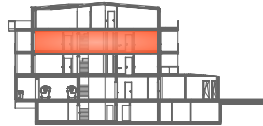
KIRCHENGASSE 4  
2353 GUNTRAMSDORF



LAGEPLAN 1:2500



BT 1



BT 1

## TOP 7 / 2.OG

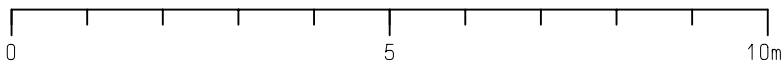
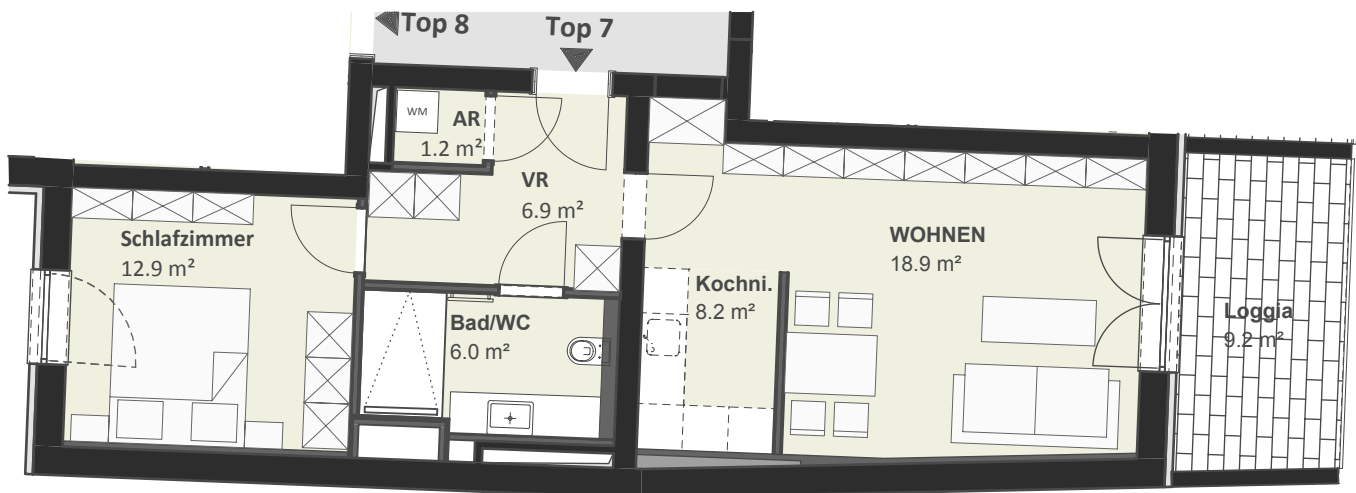
### GRUNDRISS 1:100

Wohnnutzfläche (m<sup>2</sup>) ca. 54,1 m<sup>2</sup>

Loggia (m<sup>2</sup>) ca. 9,2 m<sup>2</sup>

Keller (m<sup>2</sup>) ca. 4,3 m<sup>2</sup>

Stand: 12.11.2018



Die dargestellten Einrichtungsgegenstände sind nicht Teil der Wohnungsausstattung und dienen lediglich als Einrichtungsvorschlag. Gestalterische und technische Änderungen vorbehalten. Es gilt die Bau- und Ausstattungsbeschreibung.



BAUTRÄGER  
Kossina + Partner  
INTELLI.project GmbH  
www.kossina.at

