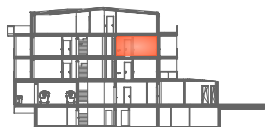


REFUGIUM

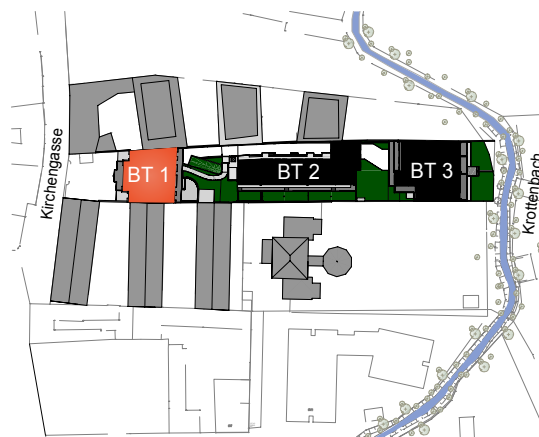
KIRCHENGASSE 4
2353 GUNTRAMSDORF



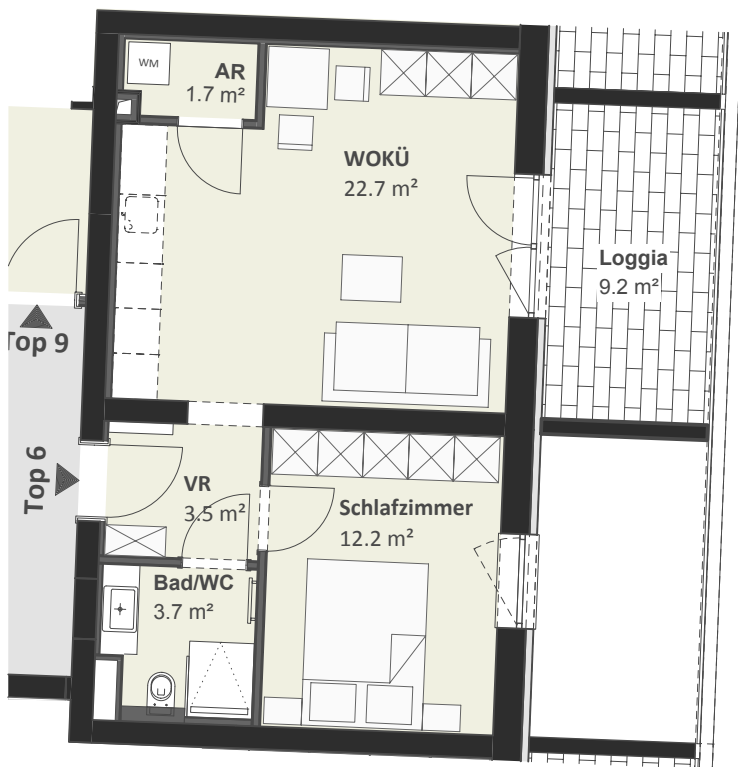
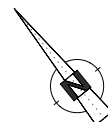
BT 1



BT 1



LAGEPLAN 1:2500



TOP 6 / 2.OG

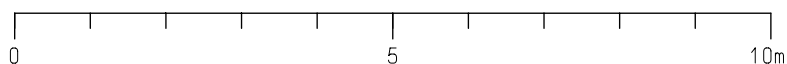
GRUNDRISS 1:100

Wohnnutzfläche (m²) ca. 43,8 m²

Loggia (m²) ca. 9,2 m²

Keller (m²) ca. 2,8 m²

Stand: 16.01.2019



Die dargestellten Einrichtungsgegenstände sind nicht Teil der Wohnungsausstattung und dienen lediglich als Einrichtungsvorschlag. Gestalterische und technische Änderungen vorbehalten. Es gilt die Bau- und Ausstattungsbeschreibung.



BAUTRÄGER
Kossina + Partner
INTELLI.project GmbH
www.kossina.at

