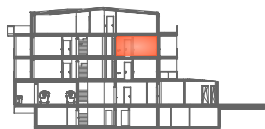


# REFUGIUM

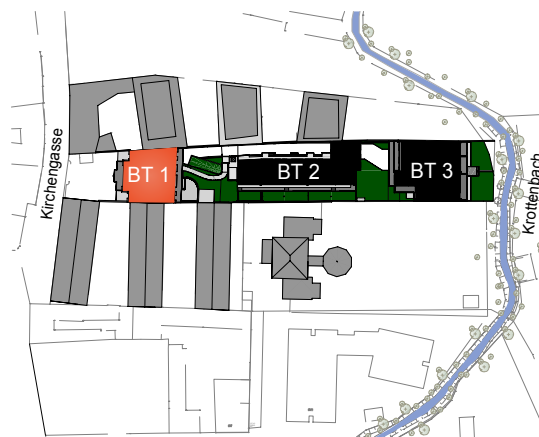
KIRCHENGASSE 4  
2353 GUNTRAMSDORF



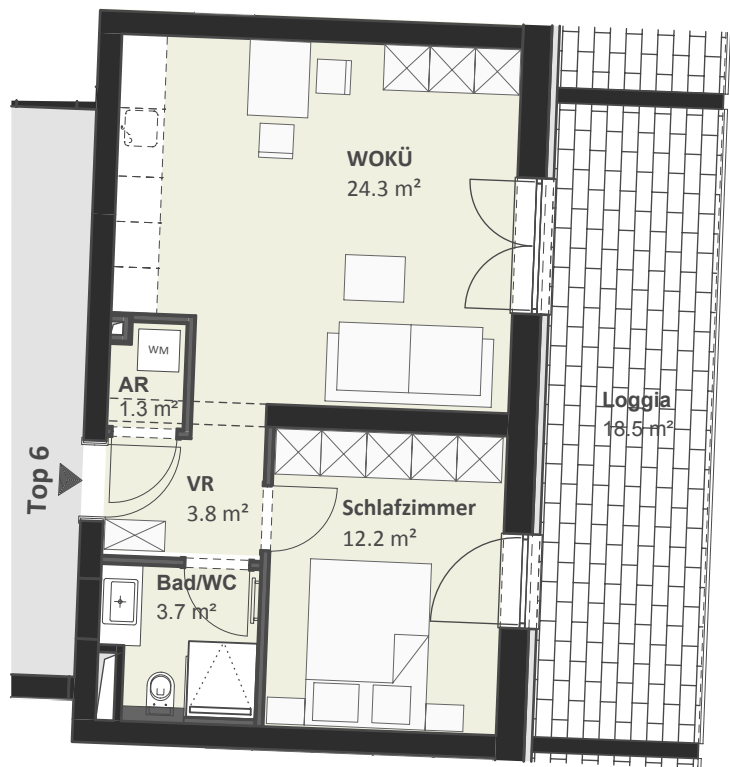
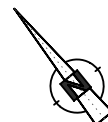
BT 1



BT 1



LAGEPLAN 1:2500



## TOP 6 / 2.OG

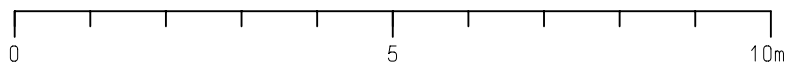
### GRUNDRISS 1:100

Wohnnutzfläche (m<sup>2</sup>) ca. 45,3 m<sup>2</sup>

Loggia (m<sup>2</sup>) ca. 18,5 m<sup>2</sup>

Keller (m<sup>2</sup>) ca. 2,8 m<sup>2</sup>

Stand: 12.11.2018



Die dargestellten Einrichtungsgegenstände sind nicht Teil der Wohnungsausstattung und dienen lediglich als Einrichtungsvorschlag. Gestalterische und technische Änderungen vorbehalten. Es gilt die Bau- und Ausstattungsbeschreibung.

KOSSINA  
&  
PARTNER  
BAUTRÄGER

BAUTRÄGER  
Kossina + Partner  
INTELLI.project GmbH  
www.kossina.at

Xplan  
architecture  
design