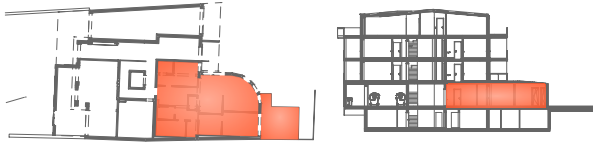


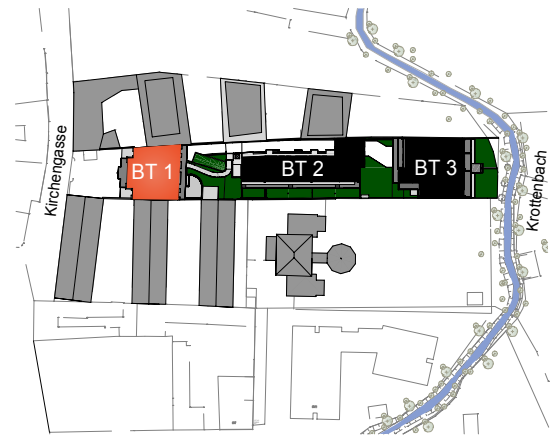
REFUGIUM

KIRCHENGASSE 4
2353 GUNTRAMSDORF

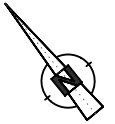


BT 1

BT 1



LAGEPLAN 1:2500



TOP 1 / EG

GRUNDRISS 1:100

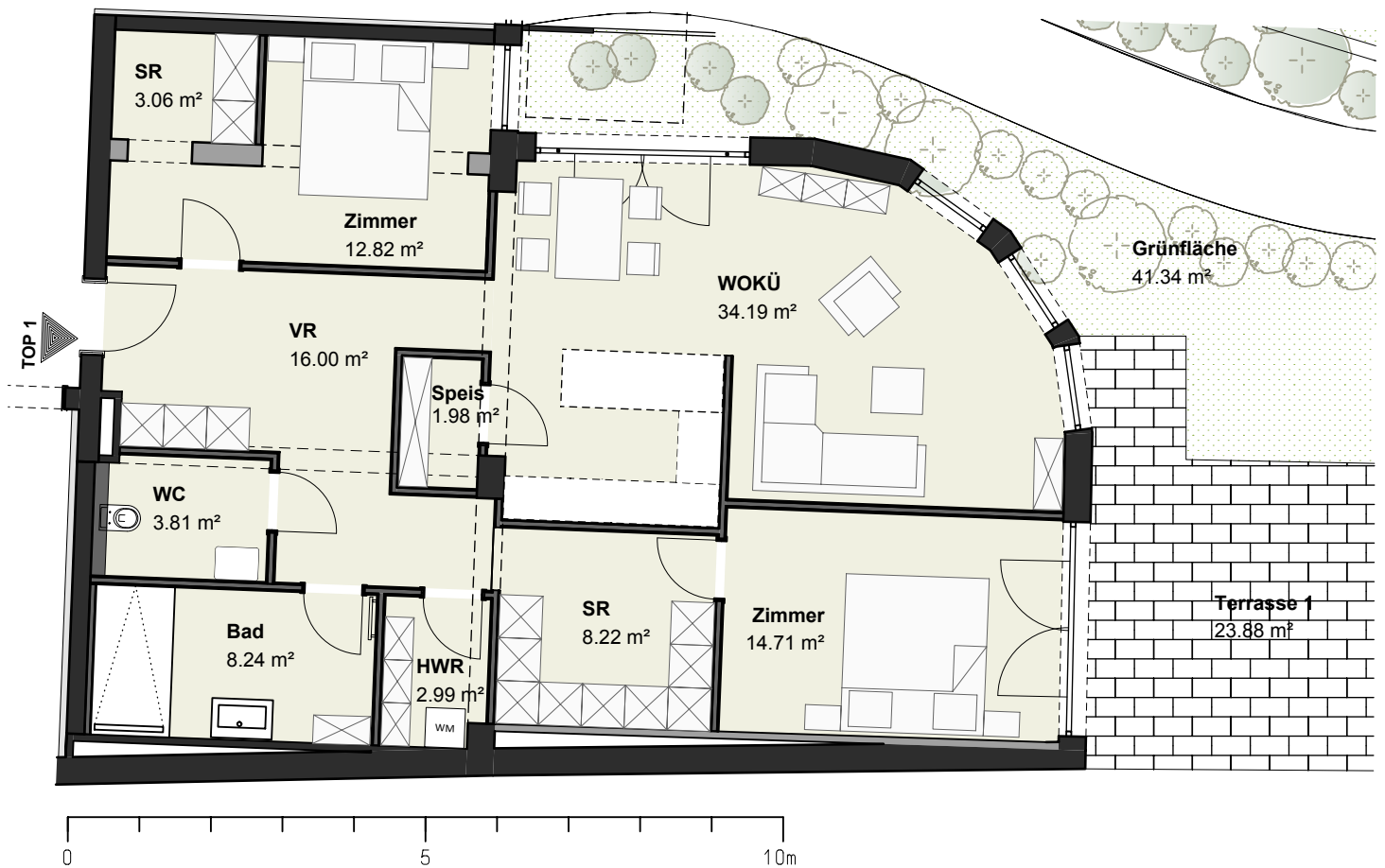
Wohnnutzfläche (m²) ca. 106,0 m²

Terrasse (m²) ca. 23,9 m²

Grünfläche (m²) ca. 41,3 m²

Keller (m²) ca. 15,1 m²

Stand: 13.11.2018



Die dargestellten Einrichtungsgegenstände sind nicht Teil der Wohnungsausstattung und dienen lediglich als Einrichtungsvorschlag. Gestalterische und technische Änderungen vorbehalten. Es gilt die Bau- und Ausstattungsbeschreibung.

KOSSINA
& PARTNER
BAUTRÄGER

BAUTRÄGER
Kossina + Partner
INTELLI.project GmbH
www.kossina.at

Xplan
architecture
design