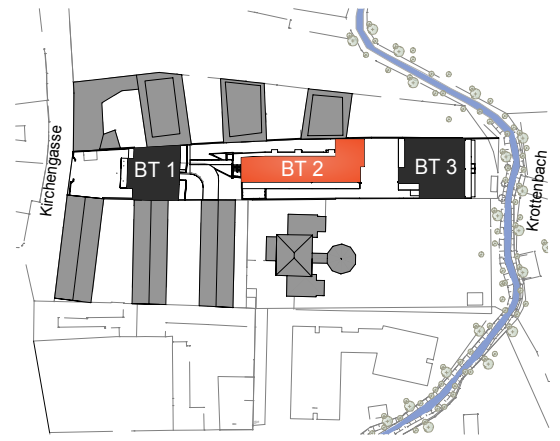
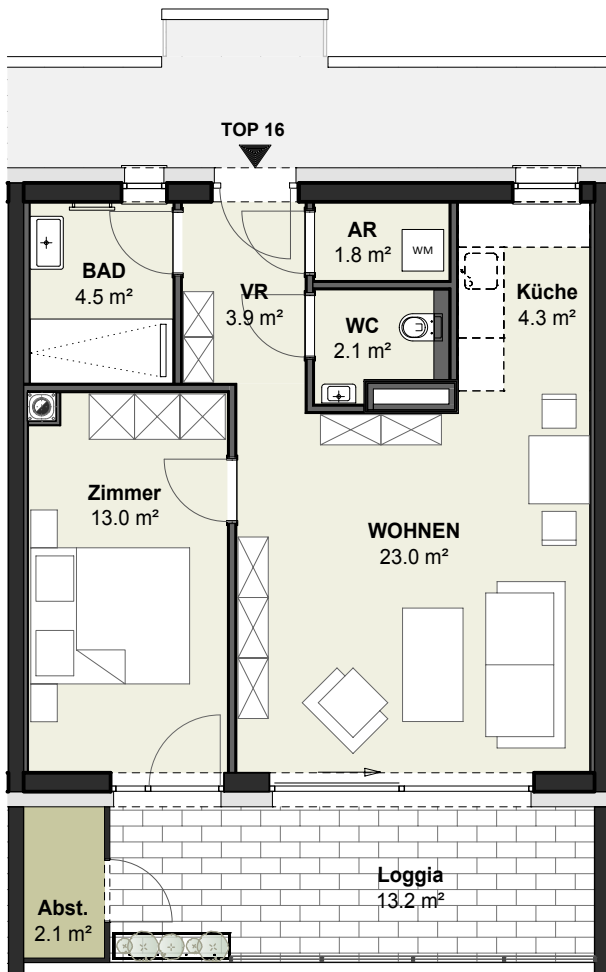
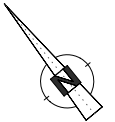


REFUGIUM

KIRCHENGASSE 4
2353 GUNTRAMSDORF



LAGEPLAN 1:2500



TOP 16 / 1.OG

GRUNDRISS 1:100

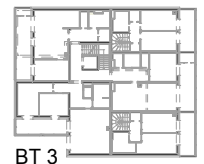
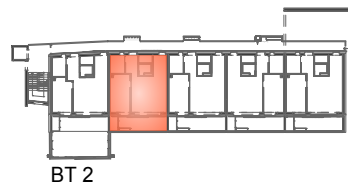
Wohnnutzfläche (m²) ca. 52,6m²

Loggia (m²) ca. 13,2 m²

Keller (m²) ca. 2,5 m²

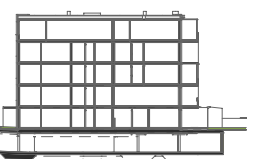
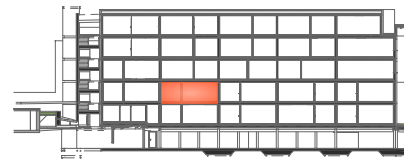
Abstellraum außen ca. 2,1 m²

Stand: 18.04.2018



BT 2

BT 3



0 5 10m

Die dargestellten Einrichtungsgegenstände sind nicht Teil der Wohnungsausstattung und dienen lediglich als Einrichtungsvorschlag. Gestalterische und technische Änderungen vorbehalten. Es gilt die Bau- und Ausstattungsbeschreibung.



BAUTRÄGER
Kossina + Partner
INTELLI.project GmbH
www.kossina.at

