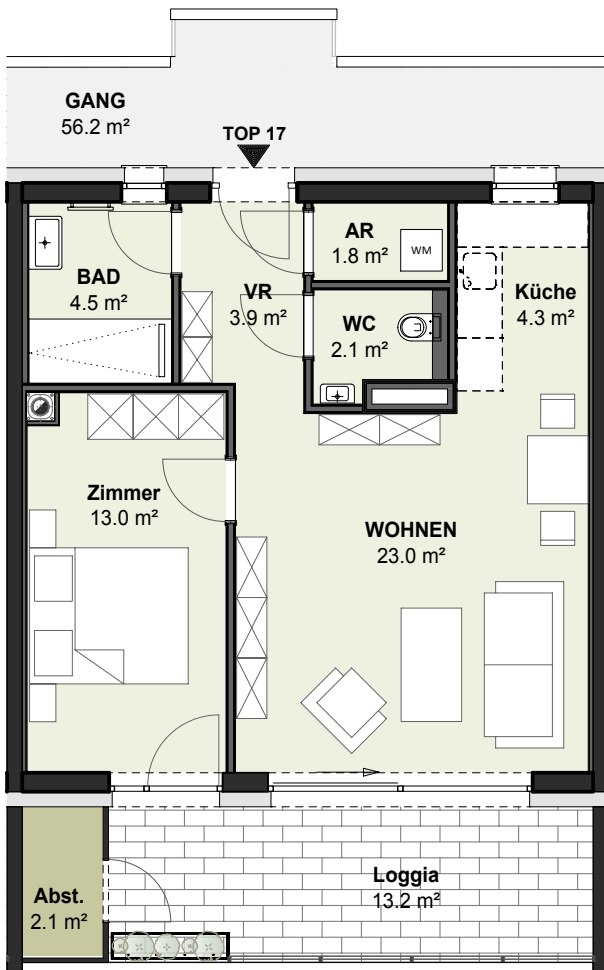
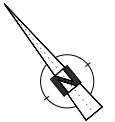


# REFUGIUM

KIRCHENGASSE 4  
2353 GUNTRAMSDORF



LAGEPLAN 1:2500



## TOP 17 / 1.OG

### GRUNDRISS 1:100

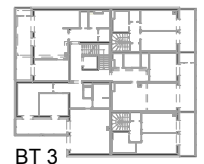
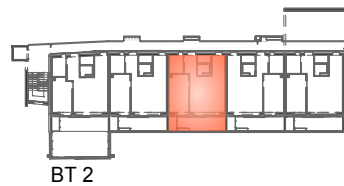
Wohnnutzfläche (m<sup>2</sup>) ca. 52,6m<sup>2</sup>

Loggia (m<sup>2</sup>) ca. 13,2 m<sup>2</sup>

Keller (m<sup>2</sup>) ca. 2,4 m<sup>2</sup>

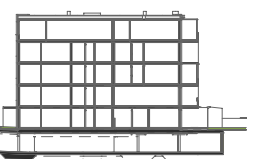
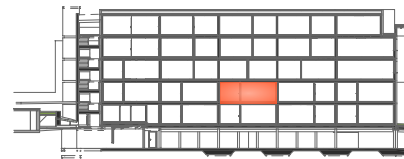
Abstellraum außen ca. 2,1 m<sup>2</sup>

Stand: 18.04.2018



BT 2

BT 3



0 5 10m

Die dargestellten Einrichtungsgegenstände sind nicht Teil der Wohnungsausstattung und dienen lediglich als Einrichtungsvorschlag. Gestalterische und technische Änderungen vorbehalten. Es gilt die Bau- und Ausstattungsbeschreibung.



BAUTRÄGER  
Kossina + Partner  
INTELLI.project GmbH  
www.kossina.at

