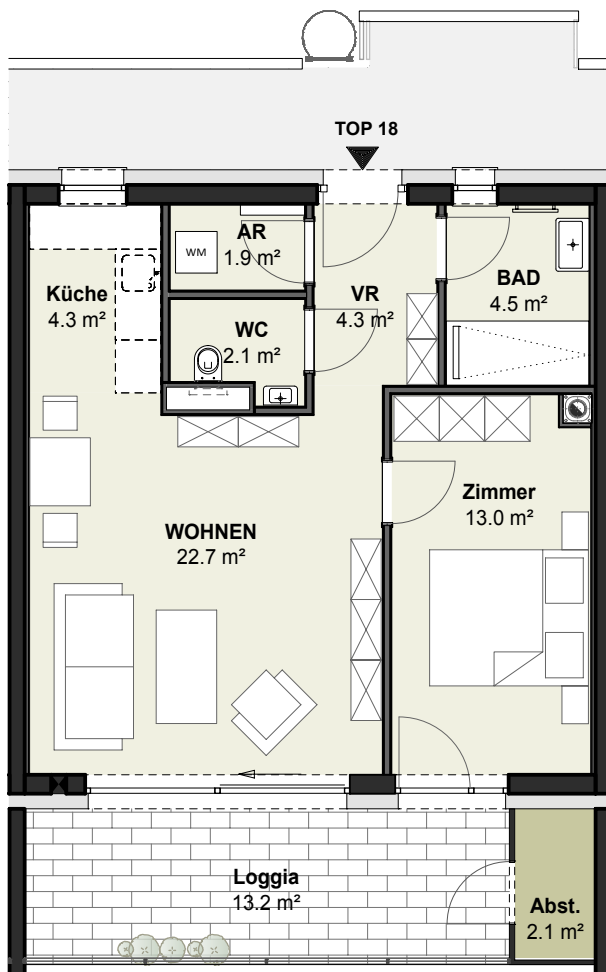
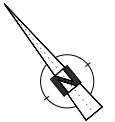


REFUGIUM

KIRCHENGASSE 4
2353 GUNTRAMSDORF



LAGEPLAN 1:2500



TOP 18 / 1.OG

GRUNDRISS 1:100

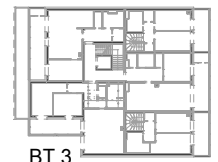
Wohnnutzfläche (m²) ca. 52,6m²

Loggia (m²) ca. 13,2 m²

Keller (m²) ca. 2,9 m²

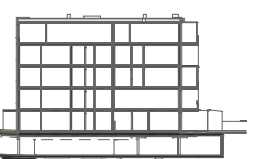
Abstellraum außen ca. 2,1 m²

Stand: 03.09.2018



BT 2

BT 3



Die dargestellten Einrichtungsgegenstände sind nicht Teil der Wohnungsausstattung und dienen lediglich als Einrichtungsvorschlag. Gestalterische und technische Änderungen vorbehalten. Es gilt die Bau- und Ausstattungsbeschreibung.

KOSSINA
& PARTNER
BAUTRÄGER

BAUTRÄGER
Kossina + Partner
INTELLI.project GmbH
www.kossina.at

Xplan
architecture
design