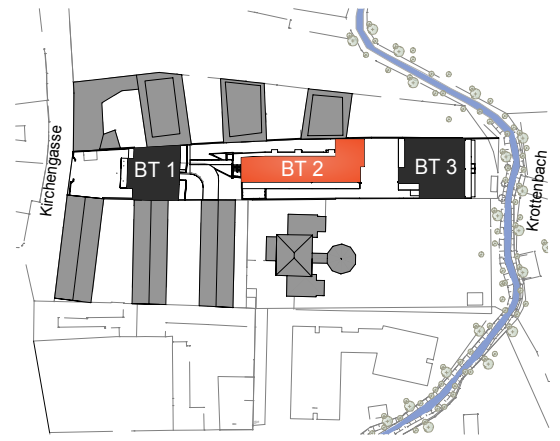
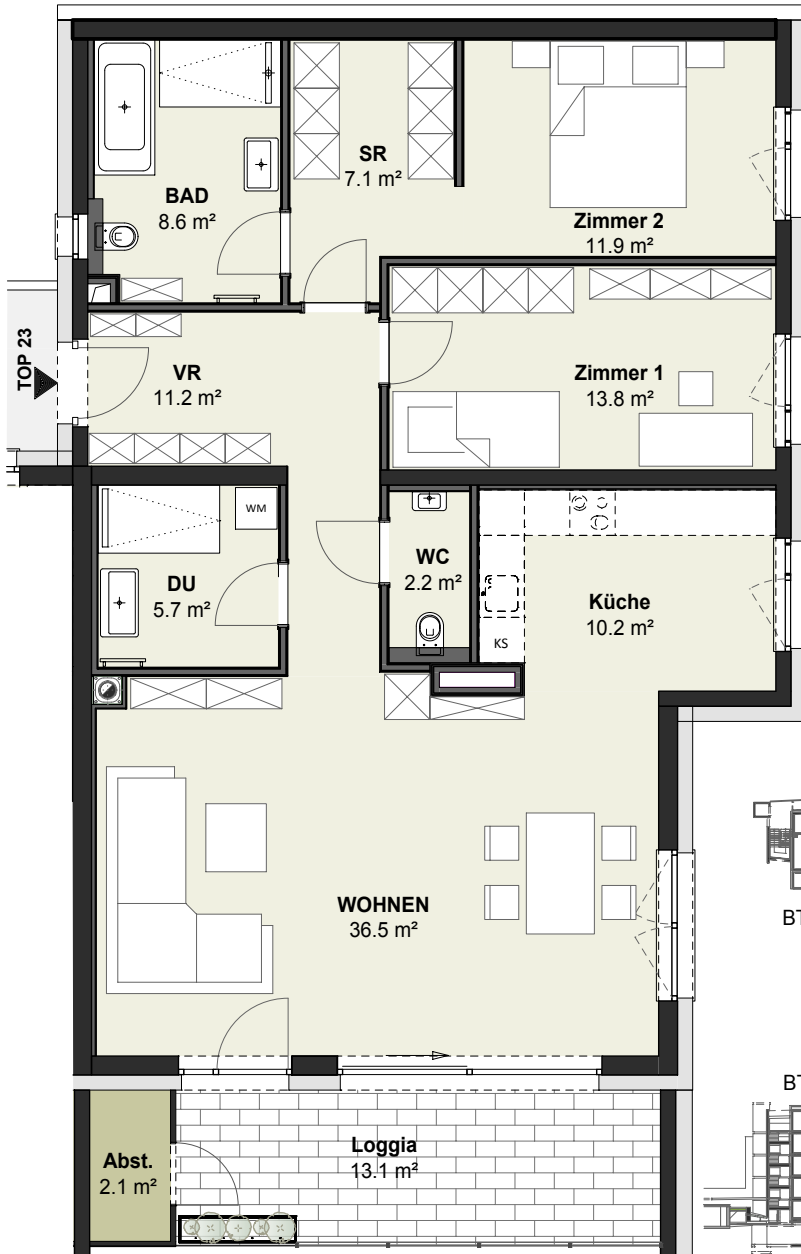
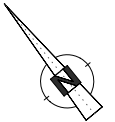


# REFUGIUM

KIRCHENGASSE 4  
2353 GUNTRAMSDORF



LAGEPLAN 1:2500



## TOP 23 / 2.OG

### GRUNDRISS 1:100

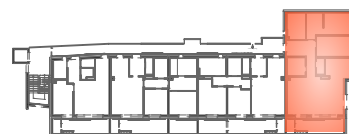
Wohnnutzfläche (m<sup>2</sup>) ca. 107,2 m<sup>2</sup>

Loggia (m<sup>2</sup>) ca. 13,1 m<sup>2</sup>

Keller (m<sup>2</sup>) ca. 3,5 m<sup>2</sup>

Abstellraum außen ca. 2,1 m<sup>2</sup>

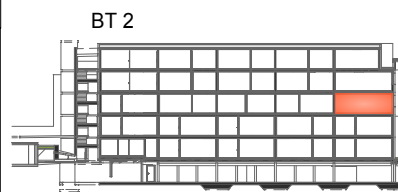
Stand: 18.04.2018



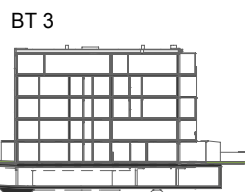
BT 2



BT 3



BT 2



BT 3

Die dargestellten Einrichtungsgegenstände sind nicht Teil der Wohnungsausstattung und dienen lediglich als Einrichtungsvorschlag. Gestalterische und technische Änderungen vorbehalten. Es gilt die Bau- und Ausstattungsbeschreibung.

KOSSINA  
& PARTNER  
BAUTRÄGER

BAUTRÄGER  
Kossina + Partner  
INTELLI.project GmbH  
www.kossina.at

Xplan  
architecture  
design