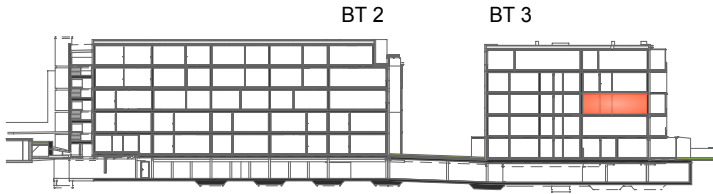
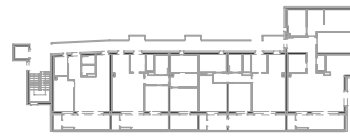
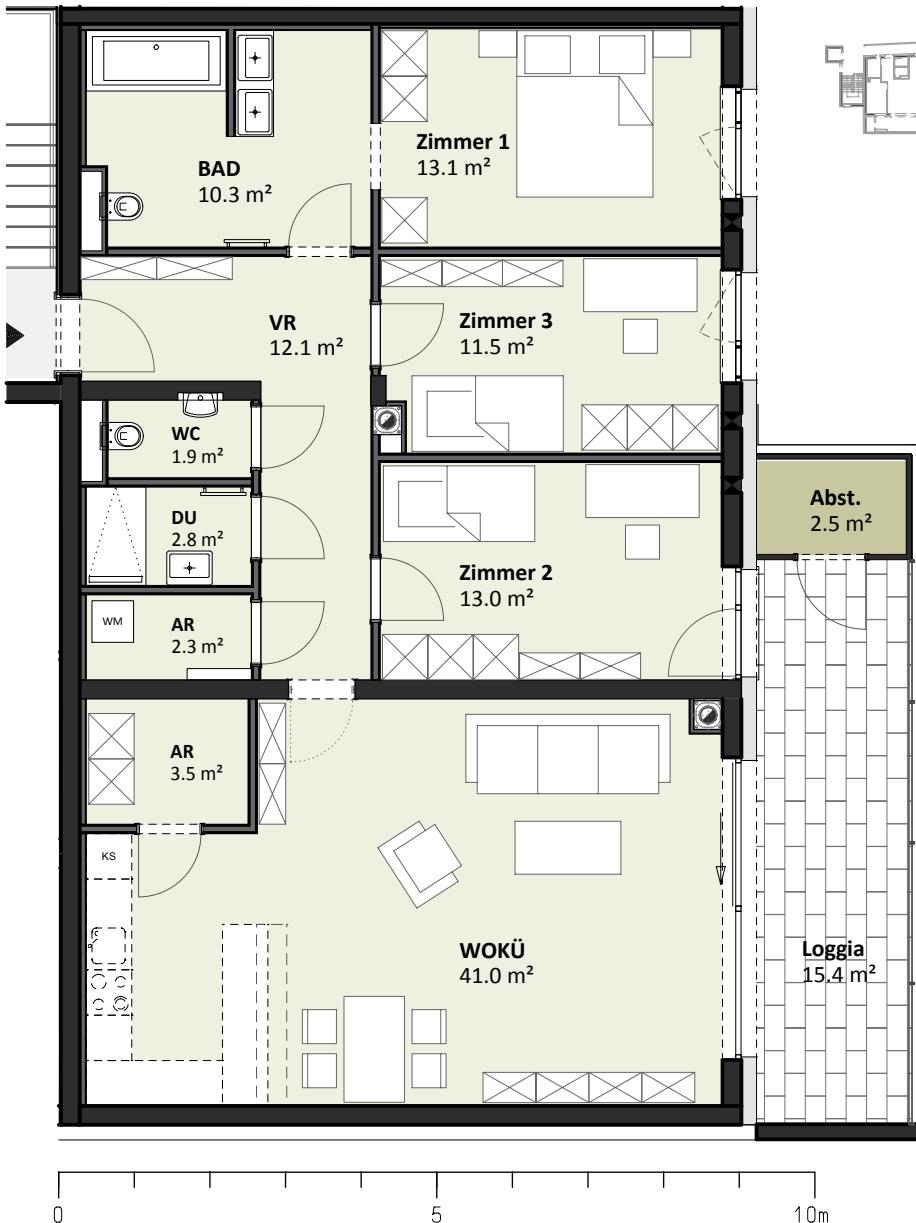


# REFUGIUM

KIRCHENGASSE 4  
2353 GUNTRAMSDORF



LAGEPLAN 1:2500



BT 2



BT 3

## TOP 36 / 2.OG

### GRUNDRISS 1:100

Wohnnutzfläche (m<sup>2</sup>) ca. 111,5 m<sup>2</sup>

Loggia (m<sup>2</sup>) ca. 15,4 m<sup>2</sup>

Keller (m<sup>2</sup>) ca. 3,7 m<sup>2</sup>

Abstellraum außen ca. 2,5 m<sup>2</sup>

Stand: 13.08.2018

Die dargestellten Einrichtungsgegenstände sind nicht Teil der Wohnungsausstattung und dienen lediglich als Einrichtungsvorschlag. Gestalterische und technische Änderungen vorbehalten. Es gilt die Bau- und Ausstattungsbeschreibung.

KOSSINA  
&  
PARTNER  
BAUTRÄGER

BAUTRÄGER  
Kossina + Partner  
INTELLI.project GmbH  
www.kossina.at

**Xplan**  
architecture  
design