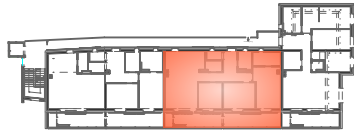


REFUGIUM

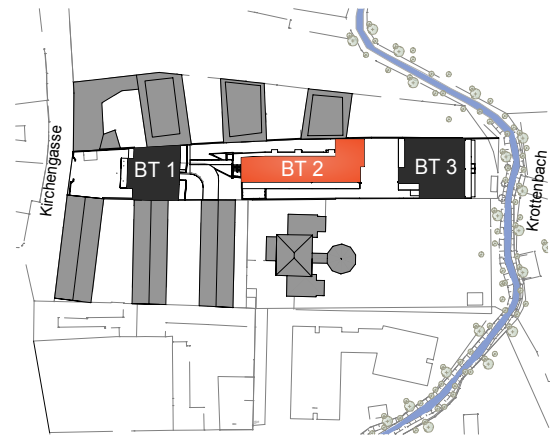
KIRCHENGASSE 4
2353 GUNTRAMSDORF



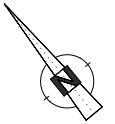
BT 2



BT 3



LAGEPLAN 1:2500



TOP 25 / 3.OG

GRUNDRISS 1:100

Wohnnutzfläche (m²) ca. 106,6 m²

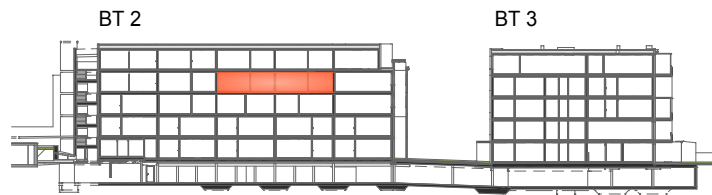
Loggia 1 (m²) ca. 15,4 m²

Loggia 2 (m²) ca. 13,1 m²

Keller (m²) ca. 3,3 m²

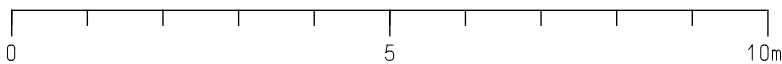
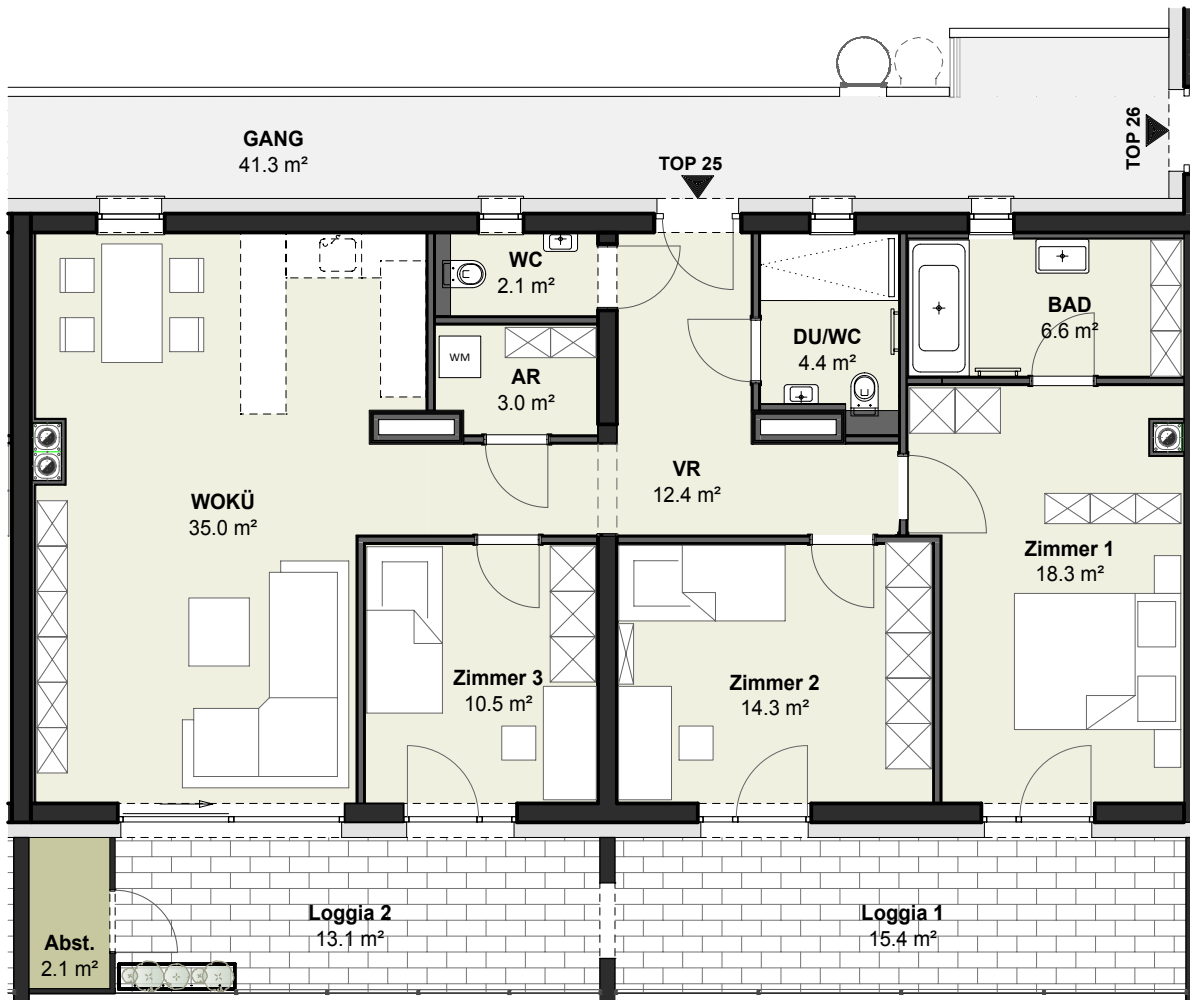
Abstellraum außen ca. 2,4 m²

Stand: 18.04.2018



BT 2

BT 3



Die dargestellten Einrichtungsgegenstände sind nicht Teil der Wohnungsausstattung und dienen lediglich als Einrichtungsvorschlag. Gestalterische und technische Änderungen vorbehalten. Es gilt die Bau- und Ausstattungsbeschreibung.



BAUTRÄGER
Kossina + Partner
INTELLI.project GmbH
www.kossina.at

