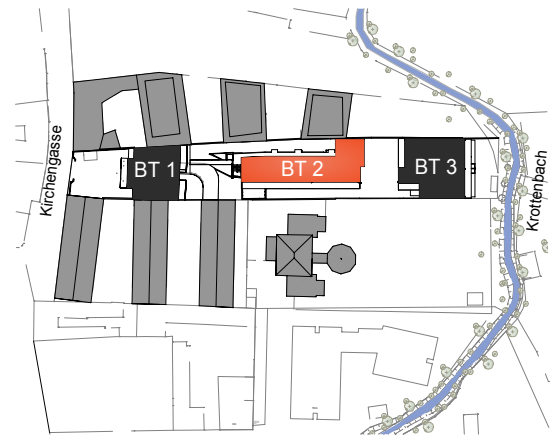
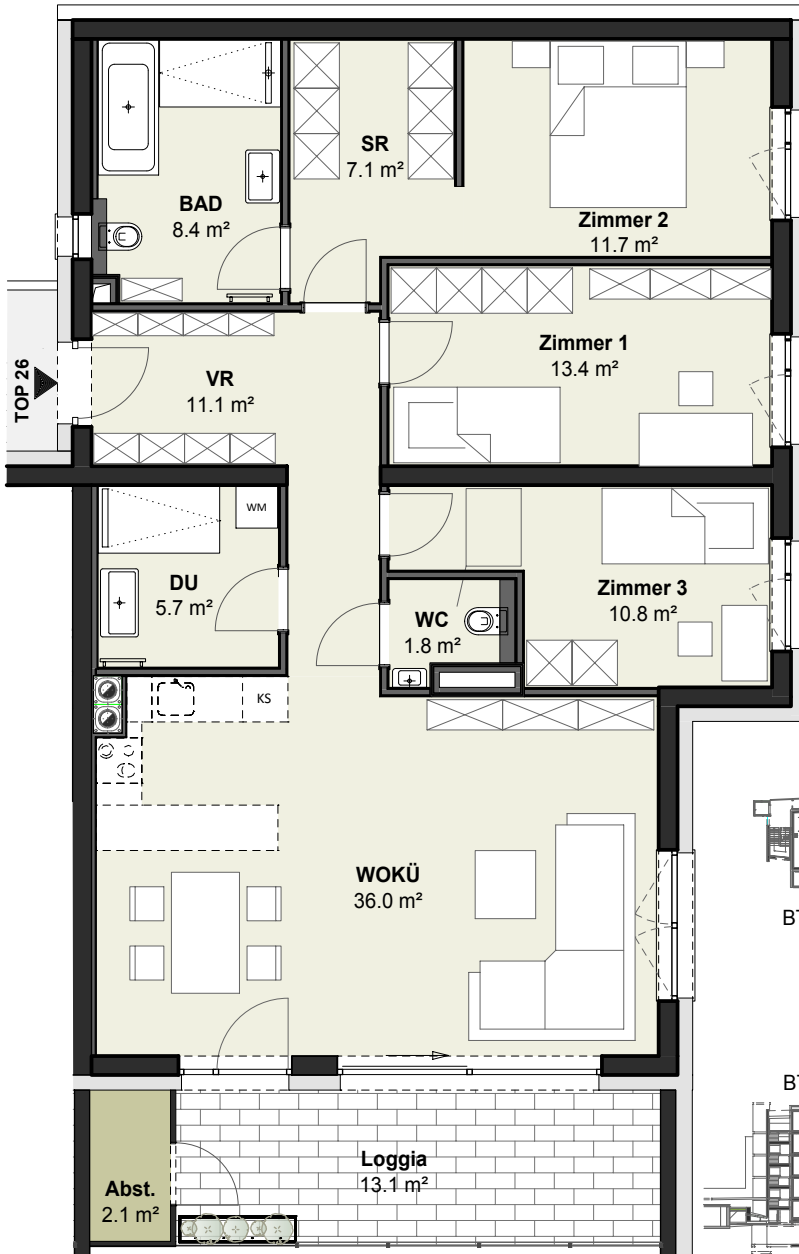
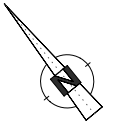


REFUGIUM

KIRCHENGASSE 4
2353 GUNTRAMSDORF



LAGEPLAN 1:2500



TOP 26 / 3.OG

Variante mit 3 Schlafzimmern

GRUNDRISS 1:100

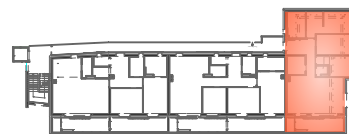
Wohnnutzfläche (m²) ca. 106,0 m²

Loggia (m²) ca. 13,1 m²

Keller (m²) ca. 3,6 m²

Abstellraum außen ca. 2,1 m²

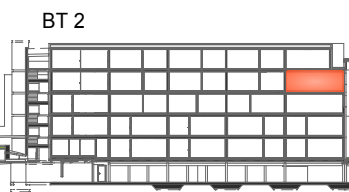
Stand: 18.04.2018



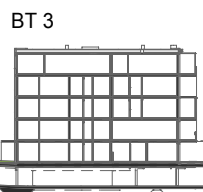
BT 2



BT 3



BT 2



BT 3

0 5 10m

Die dargestellten Einrichtungsgegenstände sind nicht Teil der Wohnungsausstattung und dienen lediglich als Einrichtungsvorschlag. Gestalterische und technische Änderungen vorbehalten. Es gilt die Bau- und Ausstattungsbeschreibung.

KOSSINA
& PARTNER
BAUTRÄGER

BAUTRÄGER
Kossina + Partner
INTELLI.project GmbH
www.kossina.at

Xplan
architecture
design