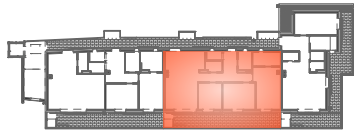
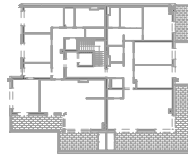


# REFUGIUM

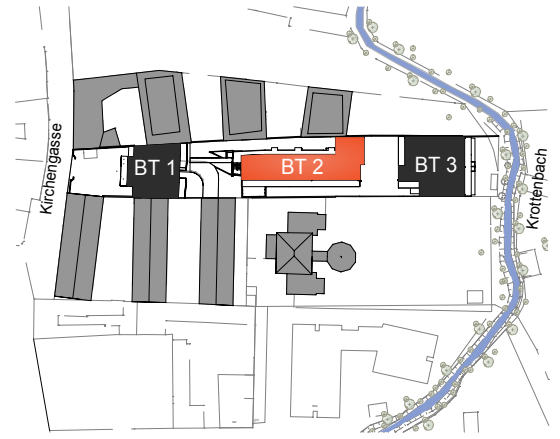
KIRCHENGASSE 4  
2353 GUNTRAMSDORF



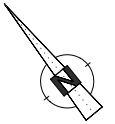
BT 2



BT 3



LAGEPLAN 1:2500



## TOP 28 / 4.OG

### GRUNDRISS 1:100

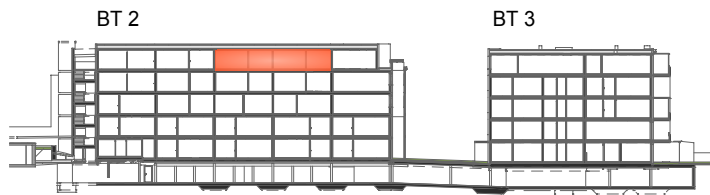
Wohnnutzfläche (m<sup>2</sup>) ca. 107,9 m<sup>2</sup>

Terrasse (m<sup>2</sup>) ca. 29,2 m<sup>2</sup>

Keller (m<sup>2</sup>) ca. 3,6 m<sup>2</sup>

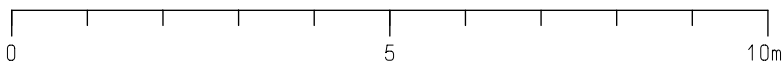
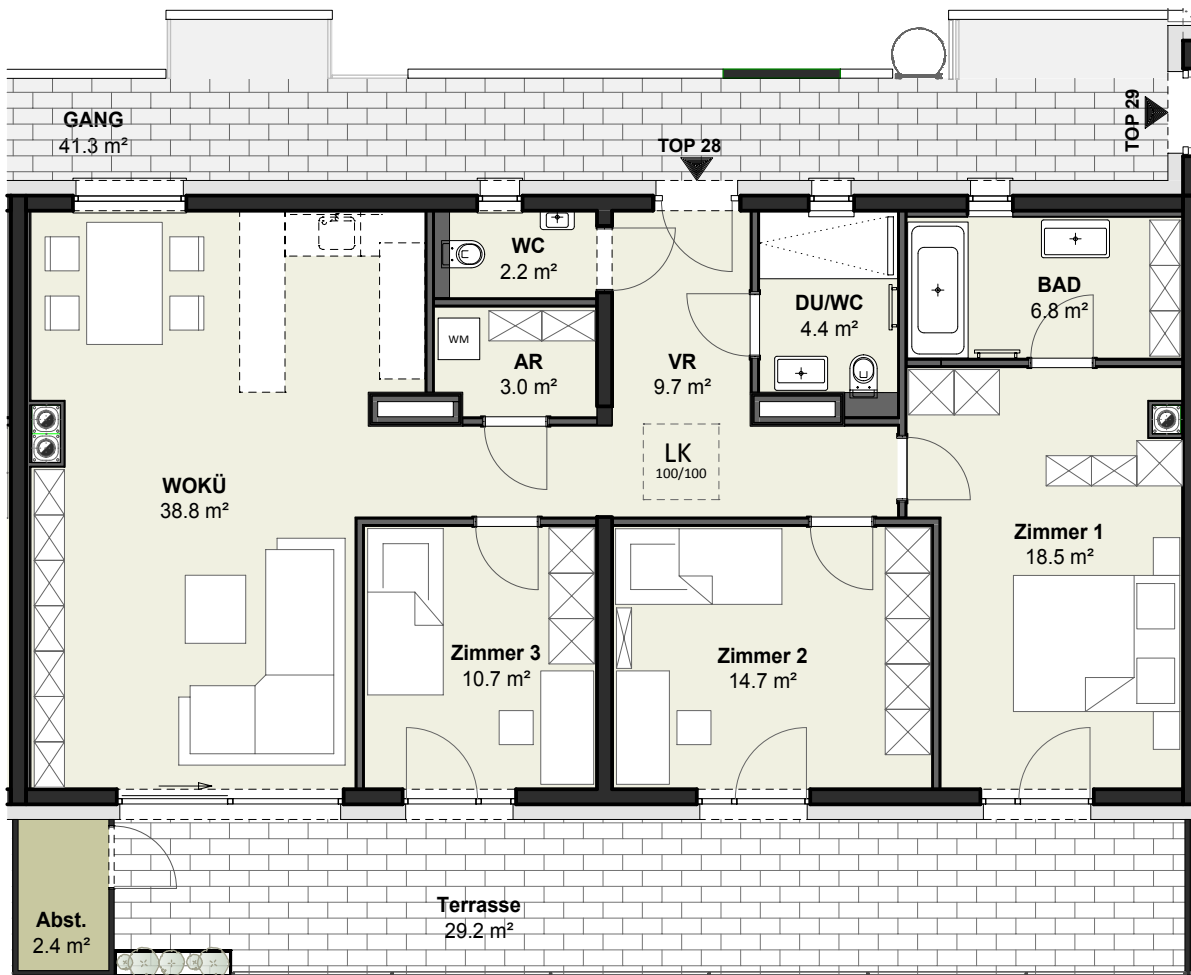
Abstellraum außen ca. 2,4 m<sup>2</sup>

Stand: 18.04.2018



BT 2

BT 3



Die dargestellten Einrichtungsgegenstände sind nicht Teil der Wohnungsausstattung und dienen lediglich als Einrichtungsvorschlag. Gestalterische und technische Änderungen vorbehalten. Es gilt die Bau- und Ausstattungsbeschreibung.



BAUTRÄGER  
Kossina + Partner  
INTELLI.project GmbH  
www.kossina.at

