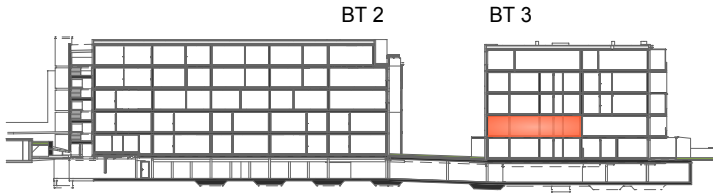
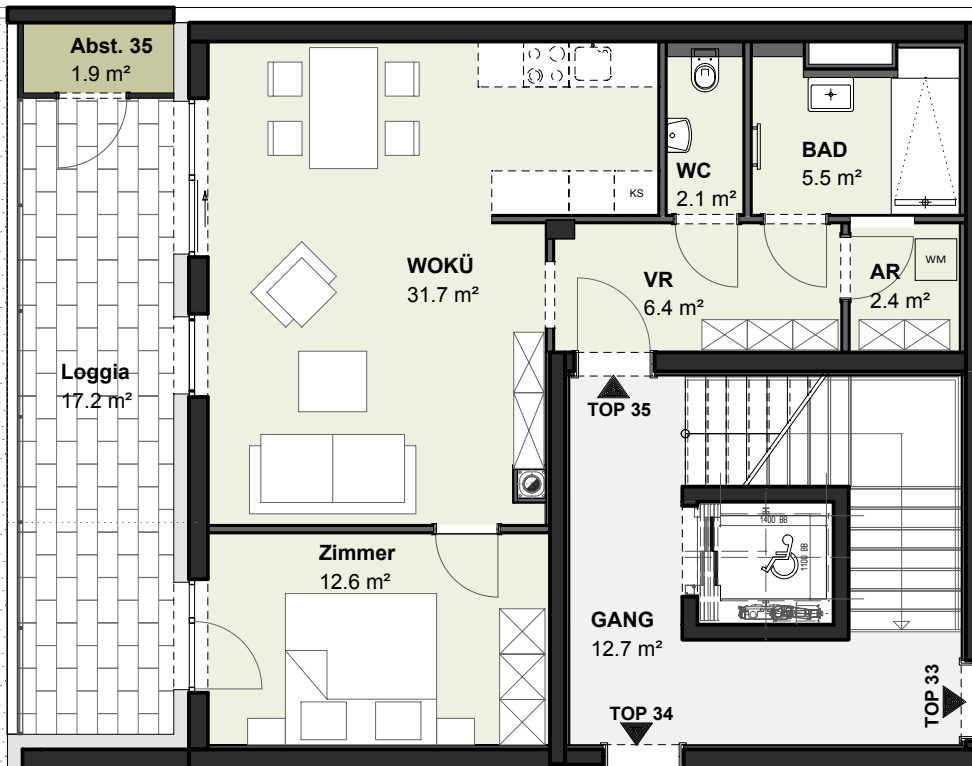
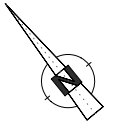


REFUGIUM

KIRCHENGASSE 4
2353 GUNTRAMSDORF



LAGEPLAN 1:2500



TOP 35 / 1.0G

GRUNDRISS 1:100

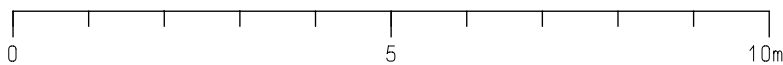
Wohnnutzfläche (m²) ca. 60,7 m²

Loggia (m²) ca. 17,2 m²

Keller (m²) ca. 3,2 m²

Abstellraum außen ca. 1,9 m²

Stand: 02.07.2018



Die dargestellten Einrichtungsgegenstände sind nicht Teil der Wohnungsausstattung und dienen lediglich als Einrichtungsvorschlag. Gestalterische und technische Änderungen vorbehalten. Es gilt die Bau- und Ausstattungsbeschreibung.



BAUTRÄGER
Kossina + Partner
INTELLI.project GmbH
www.kossina.at

