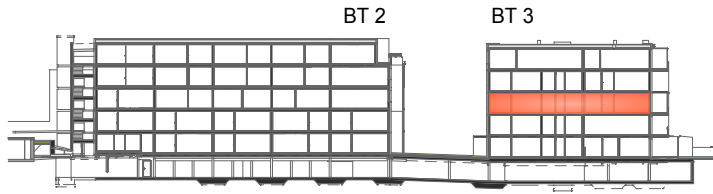
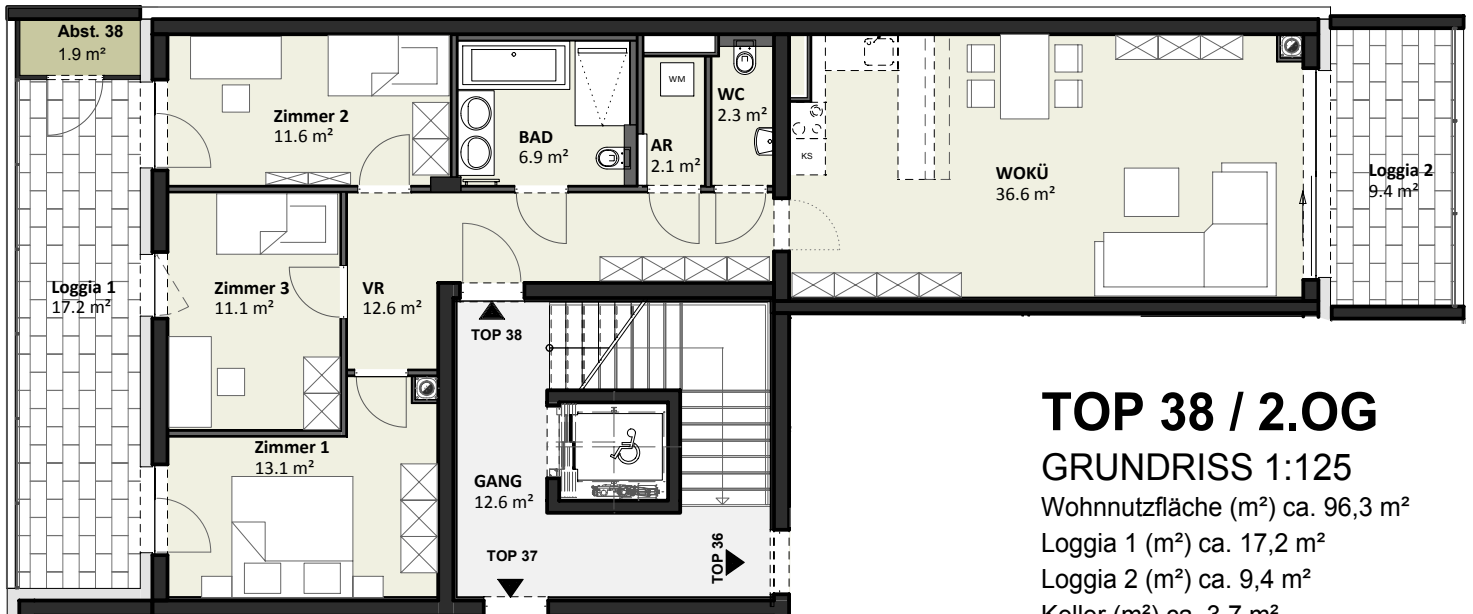
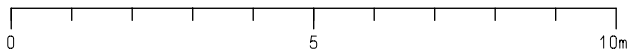
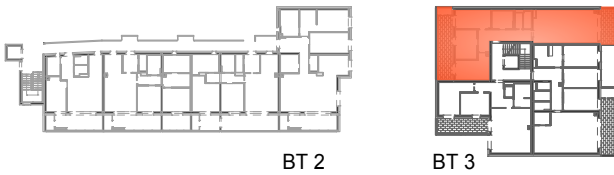


REFUGIUM

KIRCHENGASSE 4
2353 GUNTRAMSDORF



LAGEPLAN 1:2500



TOP 38 / 2.OG

GRUNDRISS 1:125

Wohnnutzfläche (m²) ca. 96,3 m²

Loggia 1 (m²) ca. 17,2 m²

Loggia 2 (m²) ca. 9,4 m²

Keller (m²) ca. 3,7 m²

Abstellraum außen ca. 1,9 m²

Stand: 02.07.2018

Die dargestellten Einrichtungsgegenstände sind nicht Teil der Wohnungsausstattung und dienen lediglich als Einrichtungsvorschlag. Gestalterische und technische Änderungen vorbehalten. Es gilt die Bau- und Ausstattungsbeschreibung.

KOSSINA
&
PARTNER
BAUTRÄGER

BAUTRÄGER
Kossina + Partner
INTELLI.project GmbH
www.kossina.at

Xplan
architecture
design