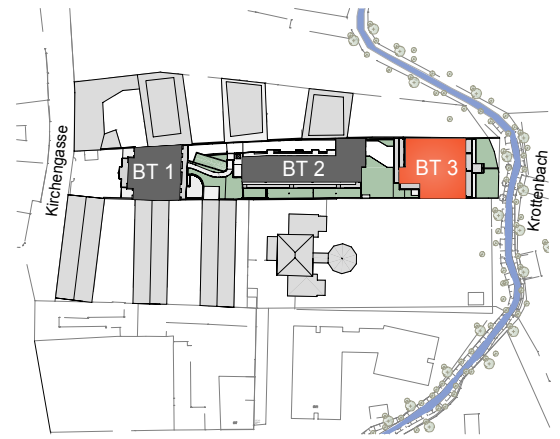
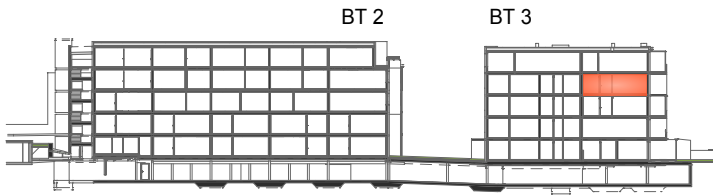
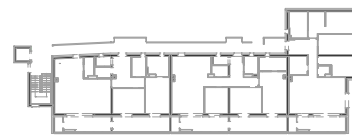
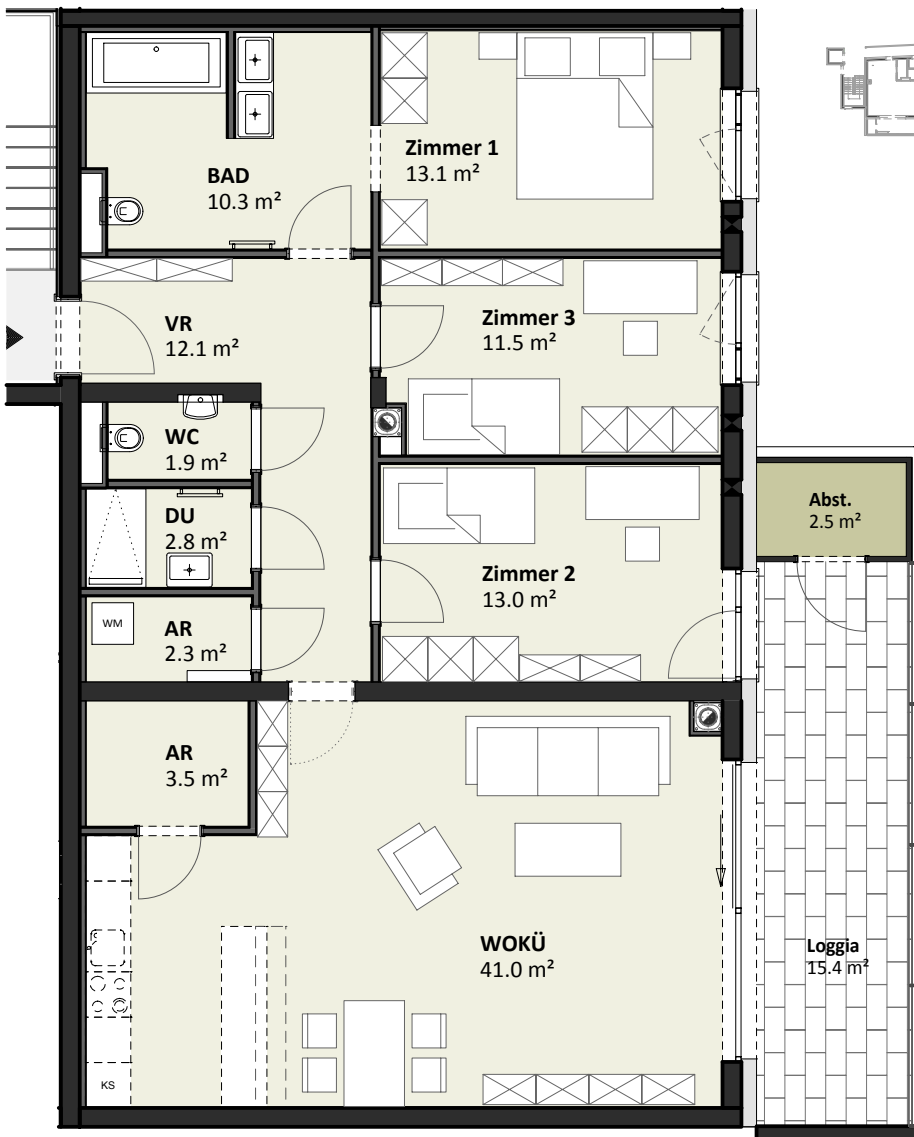
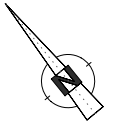


REFUGIUM

KIRCHENGASSE 4
2353 GUNTRAMSDORF



LAGEPLAN 1:2500



BT 2



BT 3

TOP 39 / 3.OG

GRUNDRISS 1:100

Wohnnutzfläche (m²) ca. 111,5 m²

Loggia (m²) ca. 15,4 m²

Keller (m²) ca. 5,1 m²

Abstellraum außen ca. 2,5 m²

Stand: 13.08.2018

Die dargestellten Einrichtungsgegenstände sind nicht Teil der Wohnungsausstattung und dienen lediglich als Einrichtungsvorschlag. Gestalterische und technische Änderungen vorbehalten. Es gilt die Bau- und Ausstattungsbeschreibung.

KOSSINA
&
PARTNER
BAUTRÄGER

BAUTRÄGER
Kossina + Partner
INTELLI.project GmbH
www.kossina.at

Xplan
architecture
design