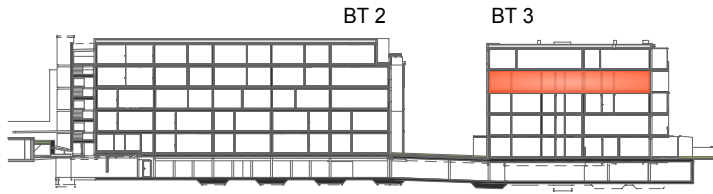
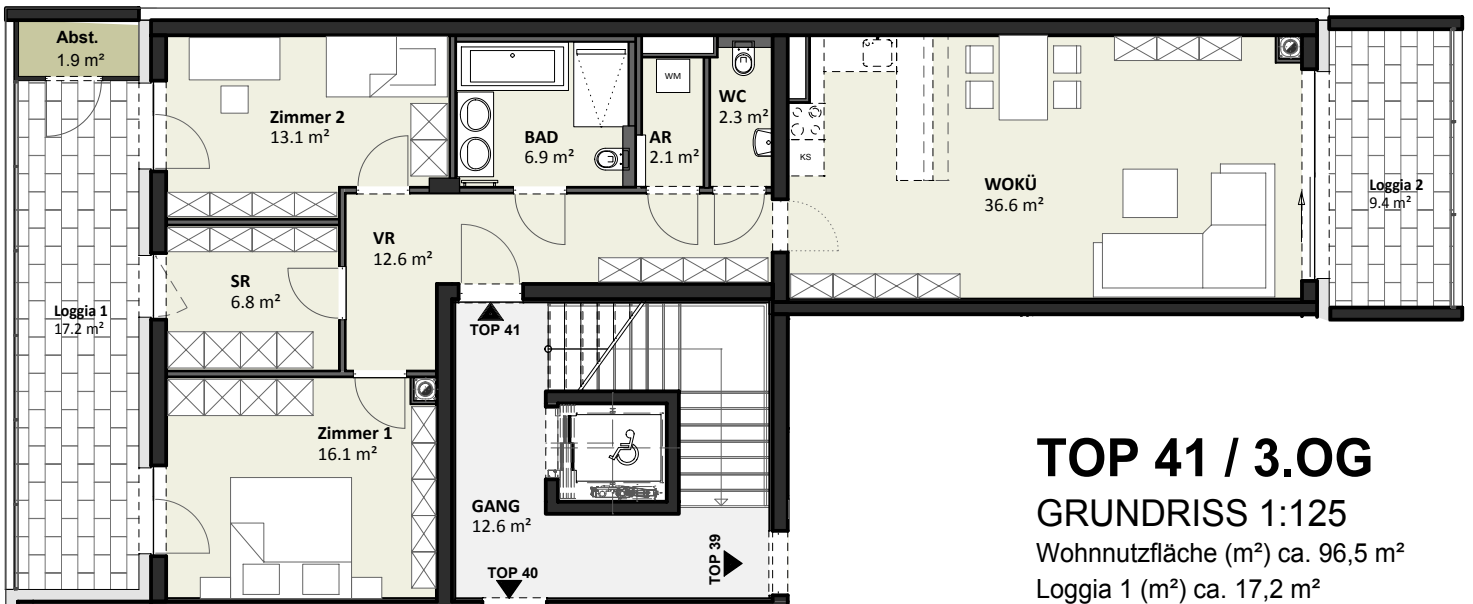
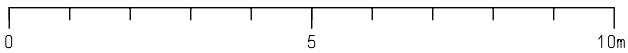


# REFUGIUM

KIRCHENGASSE 4  
2353 GUNTRAMSDORF



LAGEPLAN 1:2500



## TOP 41 / 3.OG

### GRUNDRISS 1:125

Wohnnutzfläche (m<sup>2</sup>) ca. 96,5 m<sup>2</sup>

Loggia 1 (m<sup>2</sup>) ca. 17,2 m<sup>2</sup>

Loggia 2 (m<sup>2</sup>) ca. 9,4 m<sup>2</sup>

Keller (m<sup>2</sup>) ca. 3,2 m<sup>2</sup>

Abstellraum außen ca. 1,9 m<sup>2</sup>

Stand: 02.07.2018

Die dargestellten Einrichtungsgegenstände sind nicht Teil der Wohnungsausstattung und dienen lediglich als Einrichtungsvorschlag. Gestalterische und technische Änderungen vorbehalten. Es gilt die Bau- und Ausstattungsbeschreibung.

KOSSINA  
&  
PARTNER  
BAUTRÄGER

BAUTRÄGER  
Kossina + Partner  
INTELLI.project GmbH  
www.kossina.at

**Xplan**  
architecture  
design