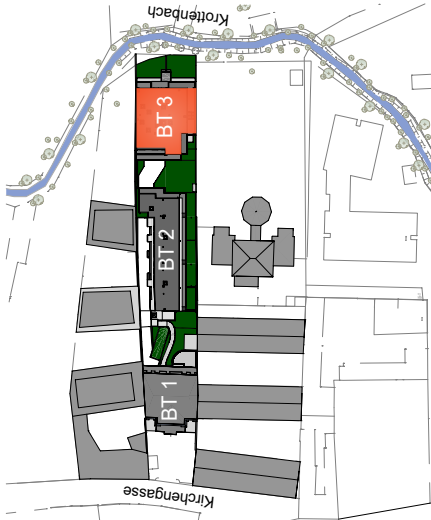
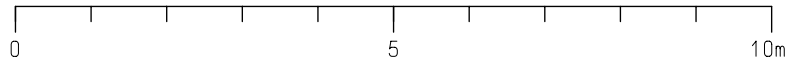
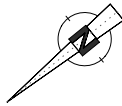


REFUGIUM

KIRCHENGASSE 4
2353 GUNTRAMSDORF



LAGEPLAN 1:2500



TOP 43 / 4.OG

GRUNDRISS 1:100

Wohnnutzfläche (m²) ca. 131,5 m²

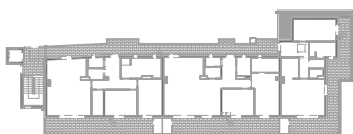
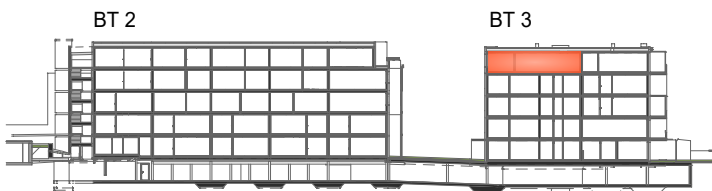
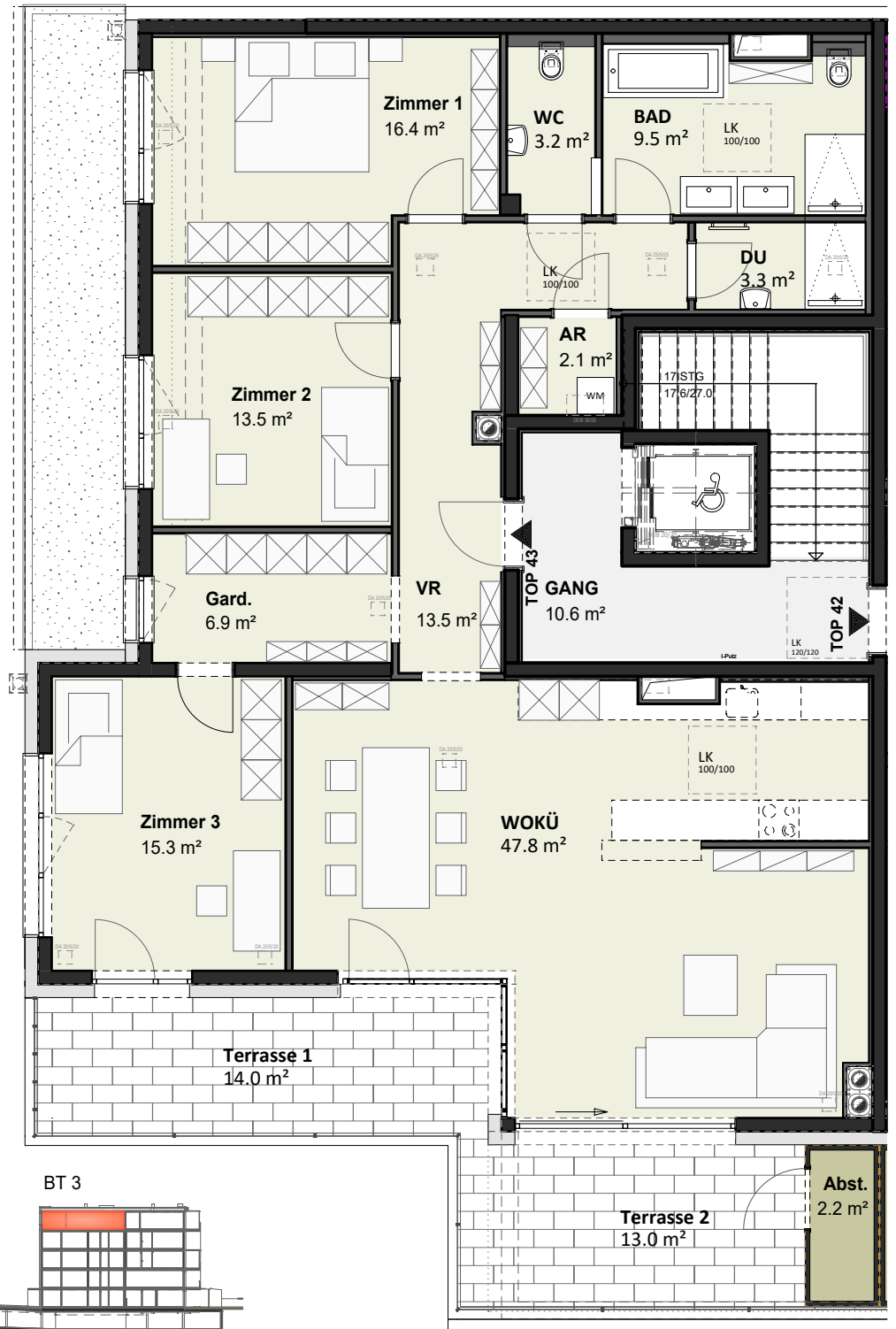
Terrasse 1 (m²) ca. 14,0 m²

Terrasse 2 (m²) ca. 13,0 m²

Keller (m²) ca. 21,0 m²

Abstellraum außen ca. 2,2 m²

Stand: 30.07.2019



BT 2



BT 3

Die dargestellten Einrichtungsgegenstände sind nicht Teil der Wohnungsausstattung und dienen lediglich als Einrichtungsvorschlag. Gestalterische und technische Änderungen vorbehalten. Es gilt die Bau- und Ausstattungsbeschreibung.



BAUTRÄGER
Kossina + Partner
INTELLI.project GmbH
www.kossina.at

