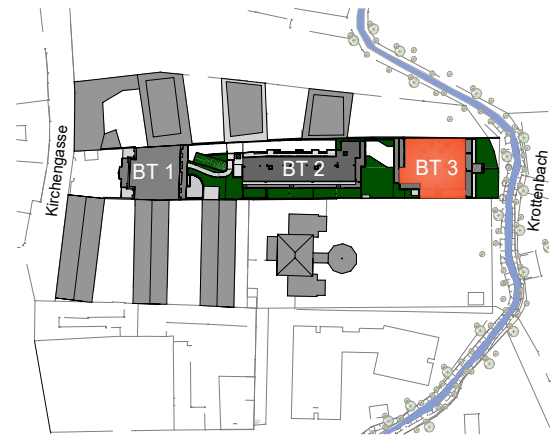
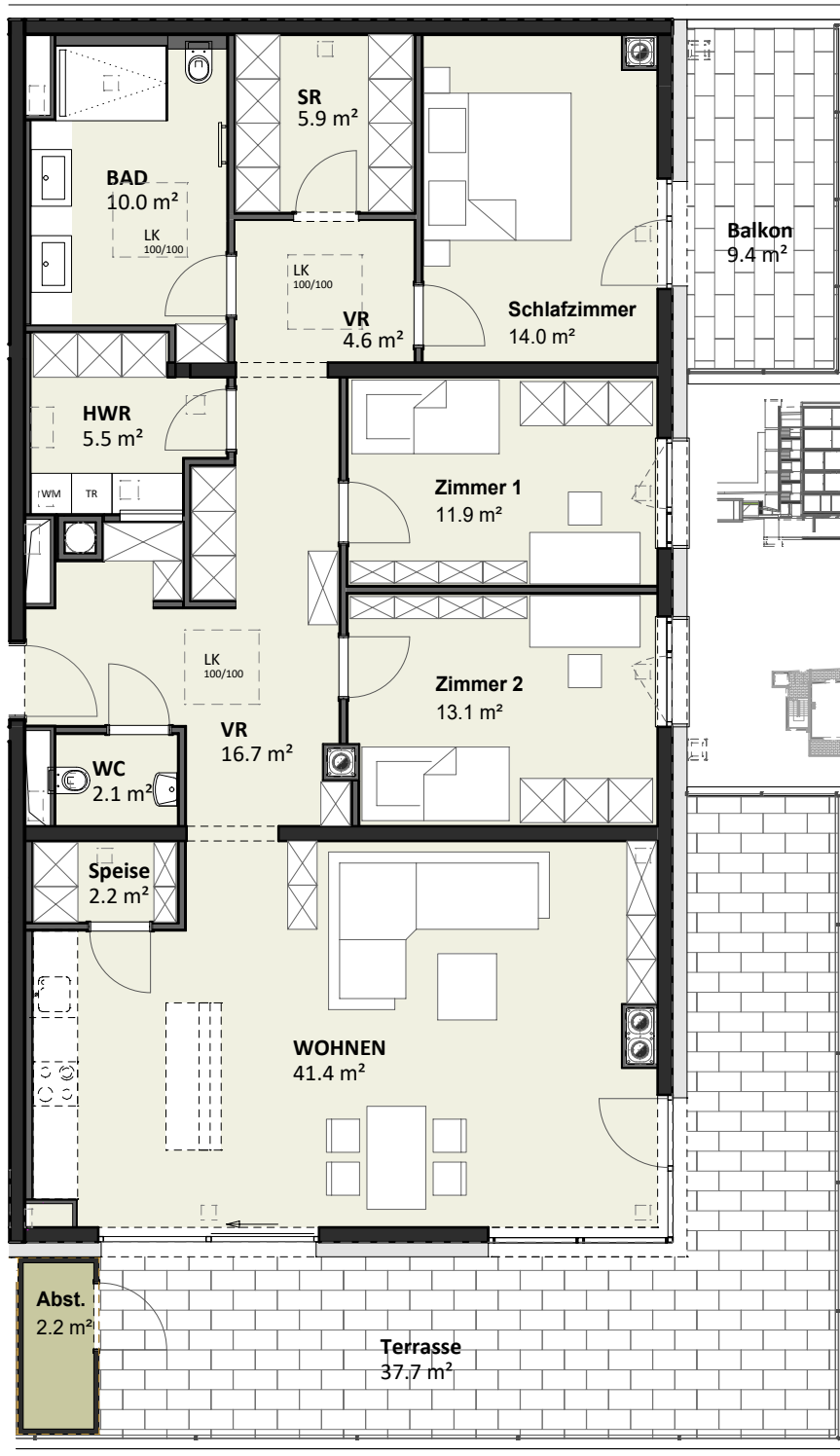
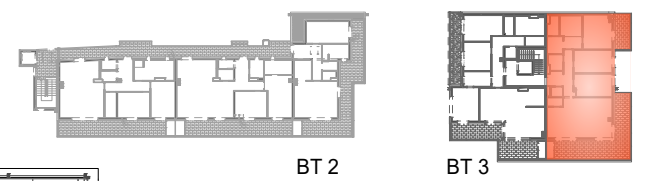
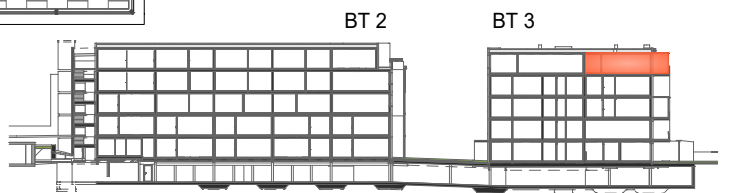
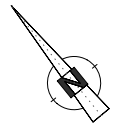


REFUGIUM

KIRCHENGASSE 4
2353 GUNTRAMSDORF



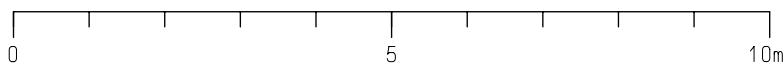
LAGEPLAN 1:2500



TOP 42 / 4.OG

GRUNDRISS 1:100

Wohnnutzfläche (m²) ca. 127,4 m²
Terrasse (m²) ca. 37,7 m²
Balkon (m²) ca. 9,4 m²
Keller (m²) ca. 6,8 m²
Abstellraum außen ca. 2,2 m²
Stand: 07.08.2019



Die dargestellten Einrichtungsgegenstände sind nicht Teil der Wohnungsausstattung und dienen lediglich als Einrichtungsvorschlag. Gestalterische und technische Änderungen vorbehalten. Es gilt die Bau- und Ausstattungsbeschreibung.



BAUTRÄGER
Kossina + Partner
INTELLI.project GmbH
www.kossina.at

