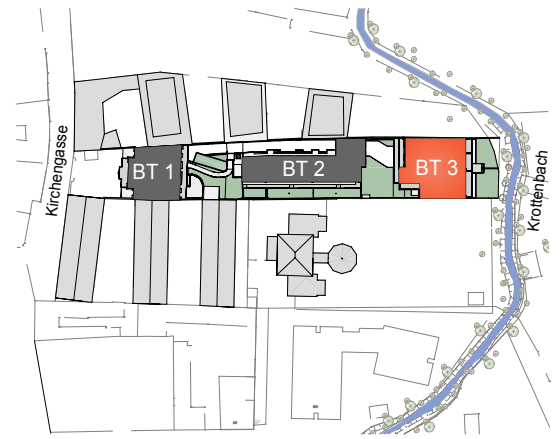
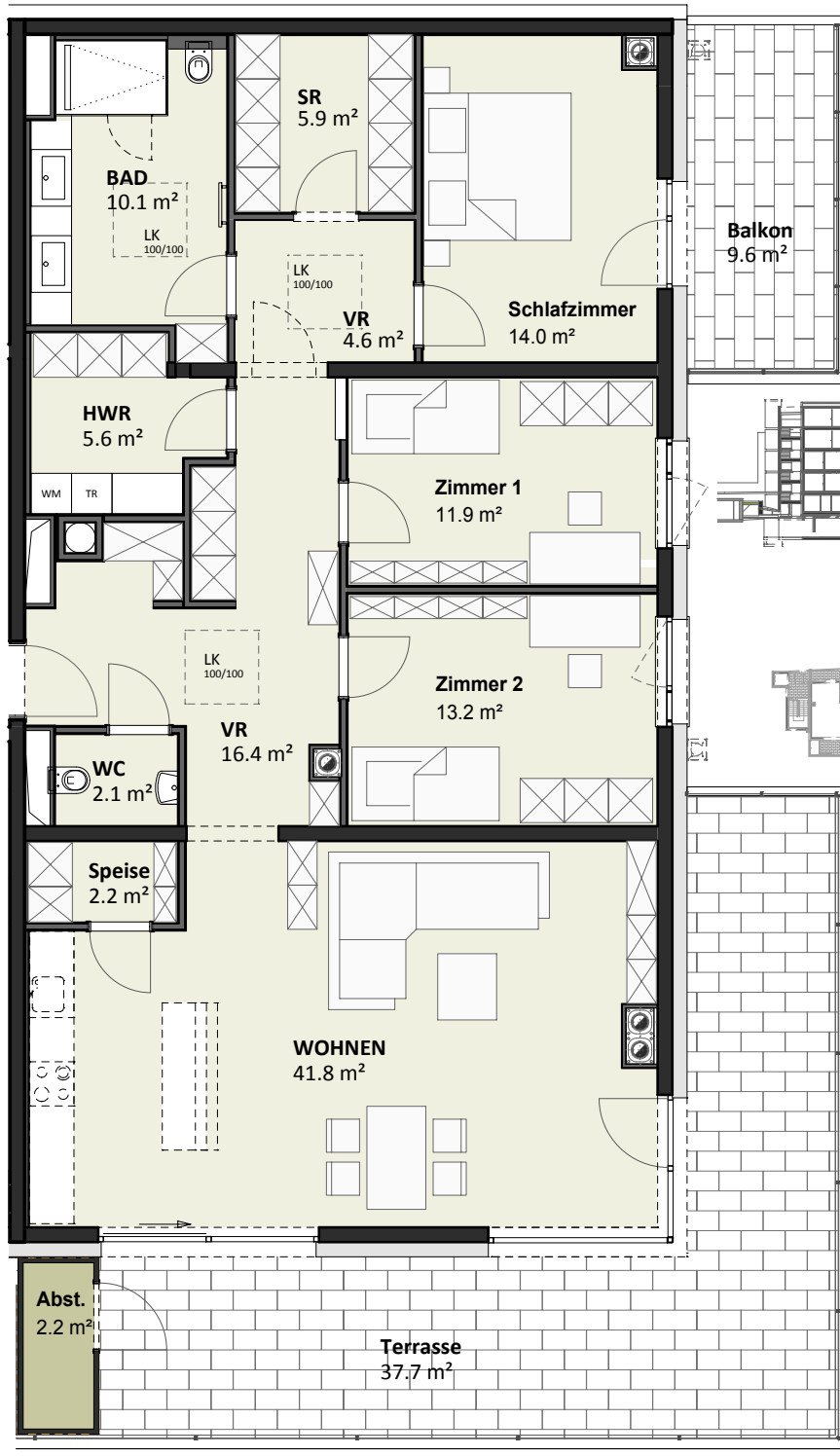
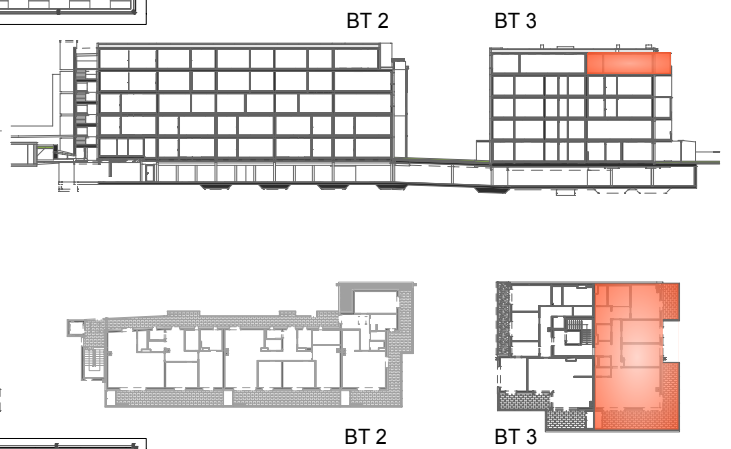
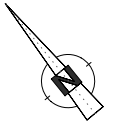


REFUGIUM

KIRCHENGASSE 4
2353 GUNTRAMSDORF



LAGEPLAN 1:2500



TOP 42 / 4.OG

GRUNDRISS 1:100

Wohnnutzfläche (m²) ca. 127,8 m²

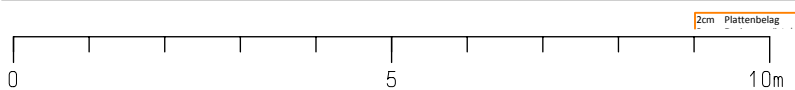
Terrasse (m²) ca. 37,7 m²

Balkon (m²) ca. 9,6 m²

Keller (m²) ca. 6,8 m²

Abstellraum außen ca. 2,2 m²

Stand: 13.08.2018



Die dargestellten Einrichtungsgegenstände sind nicht Teil der Wohnungsausstattung und dienen lediglich als Einrichtungsvorschlag. Gestalterische und technische Änderungen vorbehalten. Es gilt die Bau- und Ausstattungsbeschreibung.

KOSSINA
&
PARTNER
BAUTRÄGER

BAUTRÄGER
Kossina + Partner
INTELLI.project GmbH
www.kossina.at

xplan
architecture
design