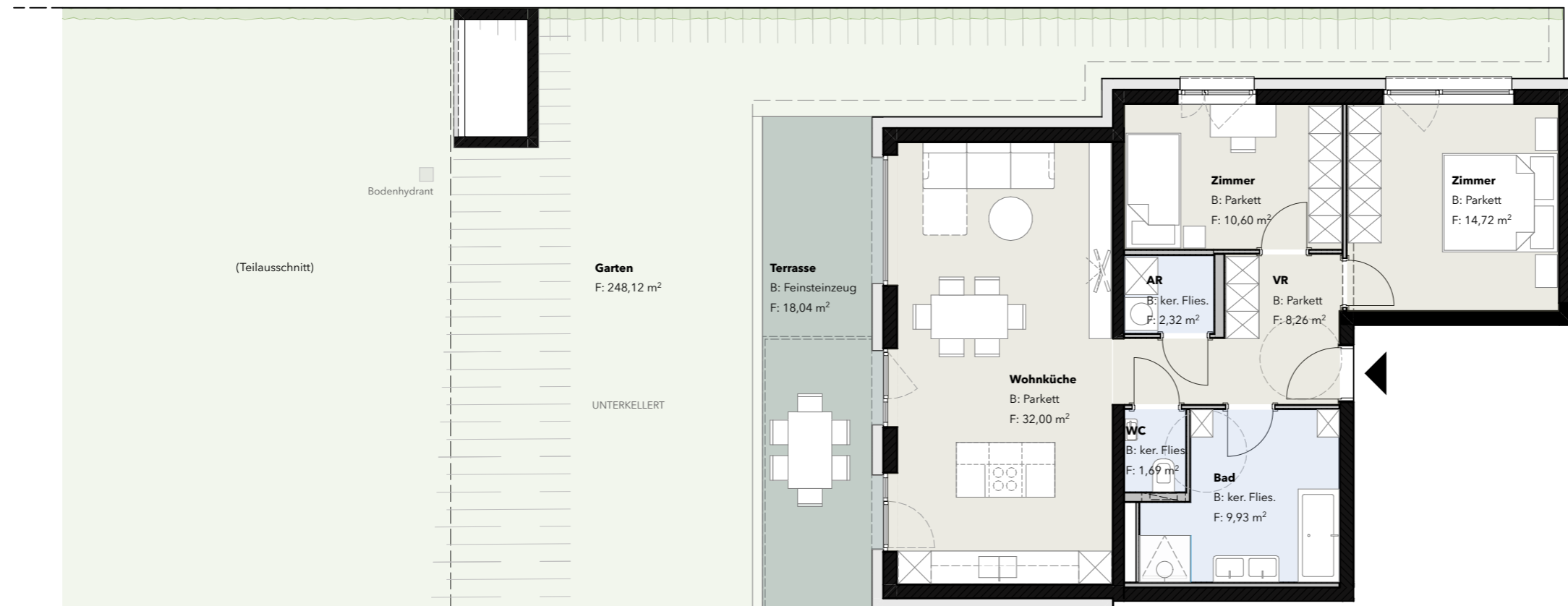
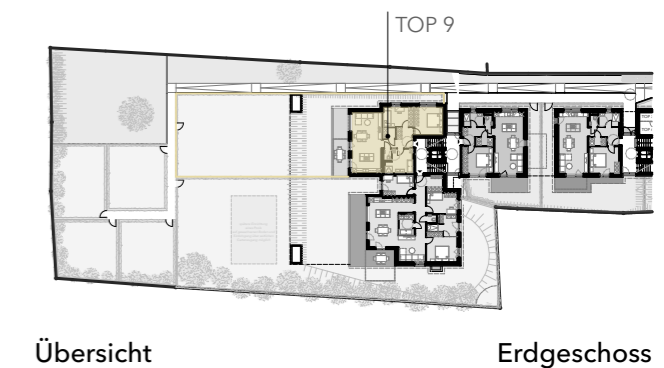
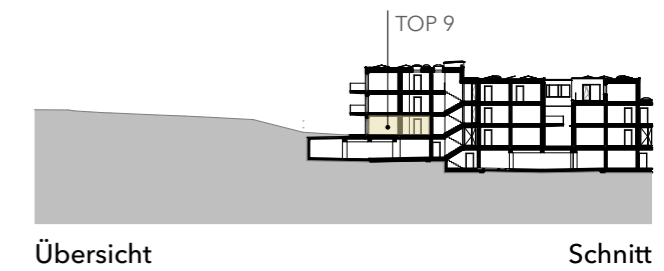


Symbolbild - vorbehaltlich Änderung an Optik und Details



TOP 9 Erdgeschoss

WOHNNUTZFLÄCHE	79,52m ²
EINLAGERUNGSRAUM	4,92m ²
TERRASSE	18,04m ²
GARTEN	248,12m ²



Parkett	Feinsteinzeug
Fliesen	Grünfläche

Datum: 03.08.2022

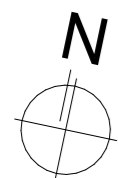
Index: B

Ein Projekt von

Architektur



X42 Architektur ZT GmbH



Die Ausstattung erfolgt gemäß Bau- und Ausstattungsbeschreibung, die Möblierung, Fussbodenoberflächen (belagsfertig) und Sanitärkeramik sind nicht Bestandteil des Lieferumfangs und dient nur als Einrichtungsvorschlag. Alle dargestellten Gegenstände haben symbolischen Charakter. Druck- und Satzfehler sowie Irrtümer und baulich oder organisatorisch bedingte Änderungen vorbehalten. Flächenangaben (insbesondere von einzelnen Räumen) basieren auf Circa-Maßen und können sich durch die Ausführungsplanung ändern. Maßgeblich ist in jedem Falls der Kaufvertrag. Für Einbaumöbel sind stets Naturmaße zu nehmen, da die Planmaße unvermeidlich vom Naturmaß abweichen werden. Unverbindliche Plankopie, Änderungen während der Bauausführung, insbesondere infolge Behördenauflagen, haustechnischer und konstruktiver Maßnahmen vorbehalten!