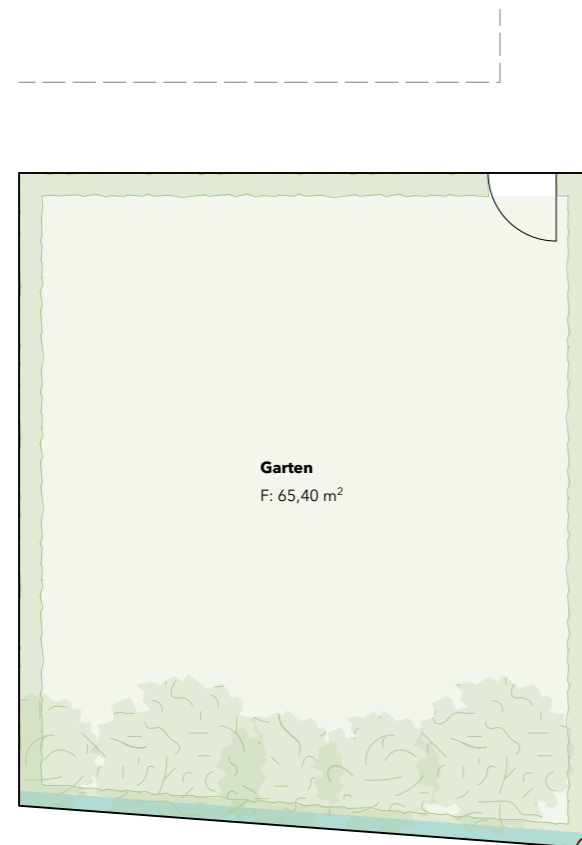
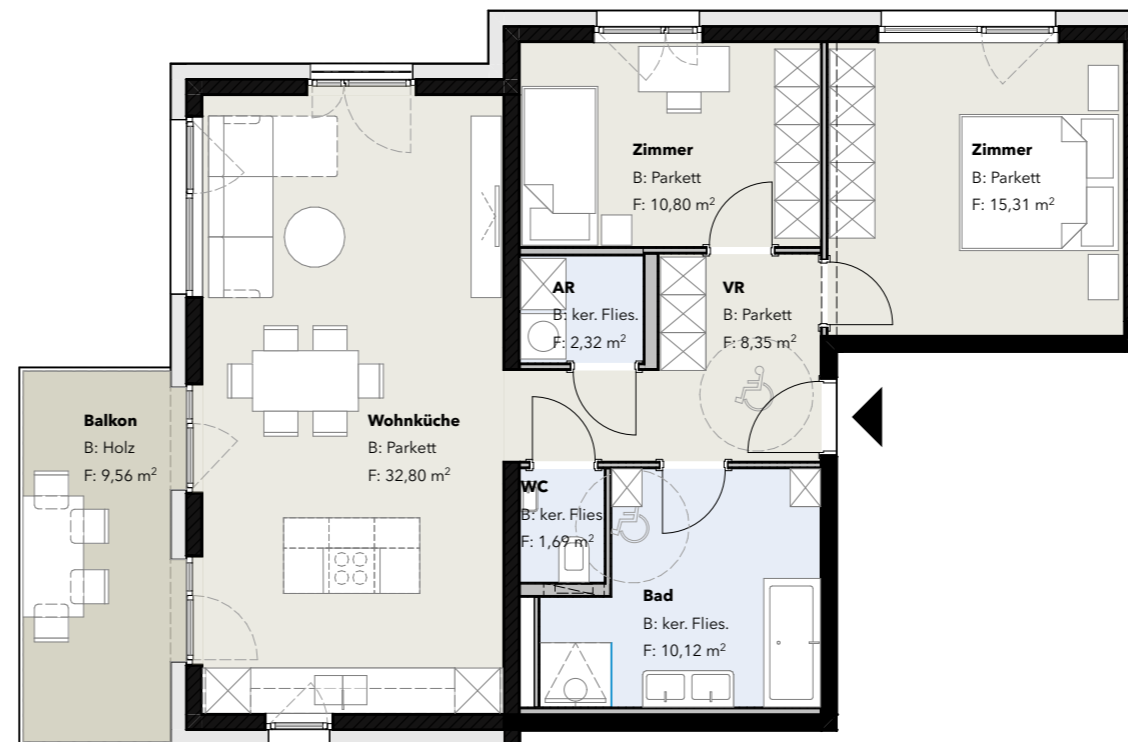


Symbolbild - vorbehaltlich Änderung an Optik und Details

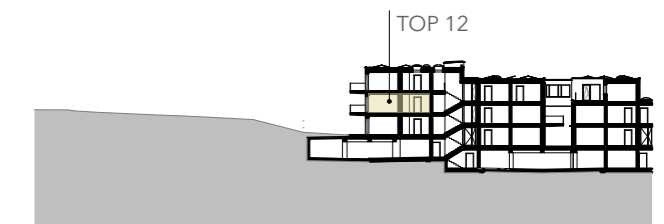


Garten im Erdgeschoss



TOP 12 1. Obergeschoss

| | |
|------------------|---------------------|
| WOHNNUTZFLÄCHE | 81,39m ² |
| EINLAGERUNGSRAUM | 5,02m ² |
| BALKON | 9,56m ² |
| GARTEN | 65,40m ² |



Übersicht

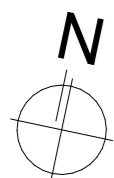
Schnitt



Übersicht

1. Obergeschoss

| | | | |
|--|---------|--|------------|
| | Parkett | | Holz |
| | Fliesen | | Grünfläche |



Die Ausstattung erfolgt gemäß Bau- und Ausstattungsbeschreibung, die Möblierung, Fussbodenoberflächen (belagsfertig) und Sanitärkeramik sind nicht Bestandteil des Lieferumfangs und dient nur als Einrichtungsvorschlag. Alle dargestellten Gegenstände haben symbolischen Charakter. Druck- und Satzfehler sowie Irrtümer und baulich oder organisatorisch bedingte Änderungen vorbehalten. Flächenangaben (insbesondere von einzelnen Räumen) basieren auf Circa-Maßen und können sich durch die Ausführungsplanung ändern. Maßgeblich ist in jedem Falls der Kaufvertrag. Für Einbaumöbel sind stets Naturmaße zu nehmen, da die Planmaße unvermeidlich vom Naturmaß abweichen werden. Unverbindliche Plankopie, Änderungen während der Bauausführung, insbesondere infolge Behördenauflagen, haustechnischer und konstruktiver Maßnahmen vorbehalten!

Datum: 03.08.2022

Index: B

Ein Projekt von

Architektur



X42 Architektur ZT GmbH