

2340 MÖDLING, FREIHOFGASSE 2, OBERGESCHOSS

TOP 3 (schlüsselfertig)

WNFL = 139,20 m²

+ Freiflächen: 61,35 m²

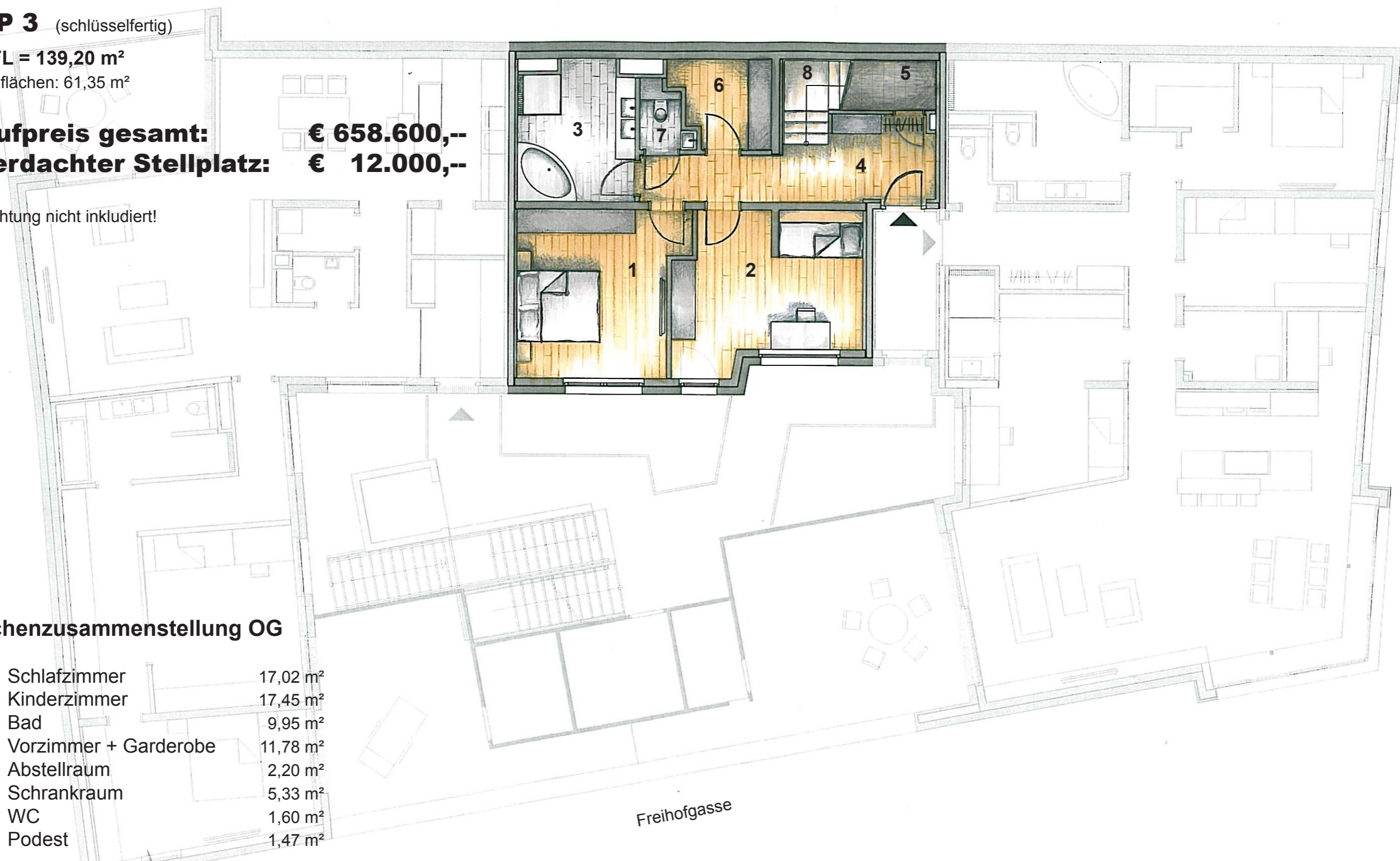
Kaufpreis gesamt: € 658.600,--
überdachter Stellplatz: € 12.000,--

Einrichtung nicht inkludiert!

Flächenzusammenstellung OG

1	Schlafzimmer	17,02 m ²
2	Kinderzimmer	17,45 m ²
3	Bad	9,95 m ²
4	Vorzimmer + Garderobe	11,78 m ²
5	Abstellraum	2,20 m ²
6	Schrankraum	5,33 m ²
7	WC	1,60 m ²
8	Podest	1,47 m ²

WNFL OG = 66,80 m²



Hauptstraße

Freihofgasse



2340 MÖDLING, FREIHOFGASSE 2, DACHGESCHOSS

TOP 3 (schlüsselfertig)

WNFL = 139,20 m²

+ Freiflächen: 61,35 m²

Kaufpreis gesamt: € 658.600,--

überdachter Stellplatz: € 12.000,--

Einrichtung nicht inkludiert!

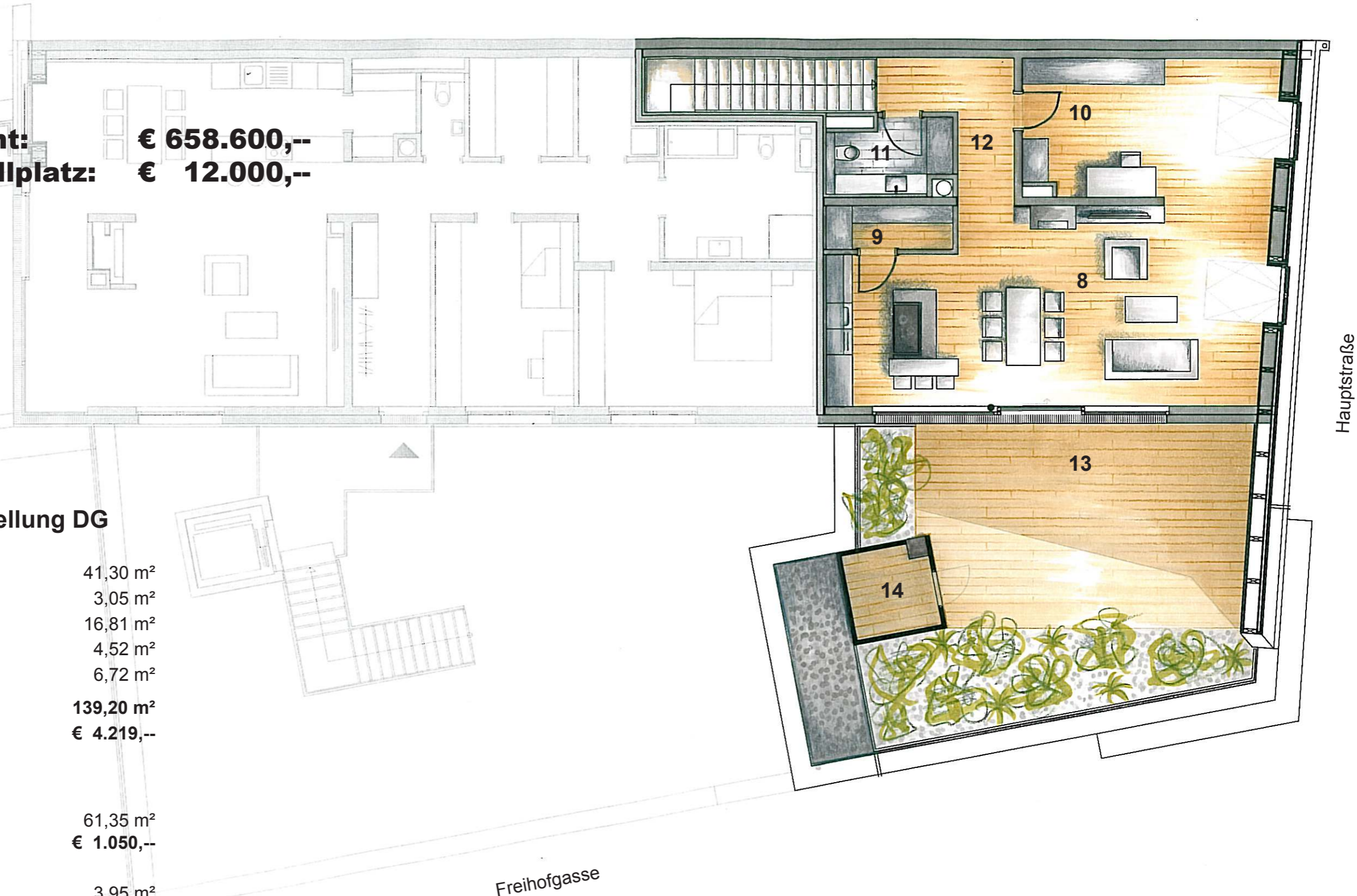
Flächenzusammenstellung DG

8	Wohnküche	41,30 m ²
9	Speis	3,05 m ²
10	Arbeitszimmer	16,81 m ²
11	WC	4,52 m ²
12	Gang	6,72 m ²
gesamt		139,20 m ²
Preis / m ²		€ 4.219,--

Freiflächen

13	Terrasse teilbegrünt	61,35 m ²
Preis / m ²		€ 1.050,--
14	Außenabstellraum	3,95 m ²
Preis / m ²		€ 1.750,--

WNFL DG = 72,40 m²



Hauptstraße

Freihofgasse

