

2340 MÖDLING, FREIHOFGASSE 2, OBERGESCHOSS

TOP 4 (schlüsselfertig)

WNFL = 148,43 m²

+ Freiflächen: 31,17 m²

Kaufpreis gesamt: € 688.000,--

überdachter Stellplatz: € 12.000,--

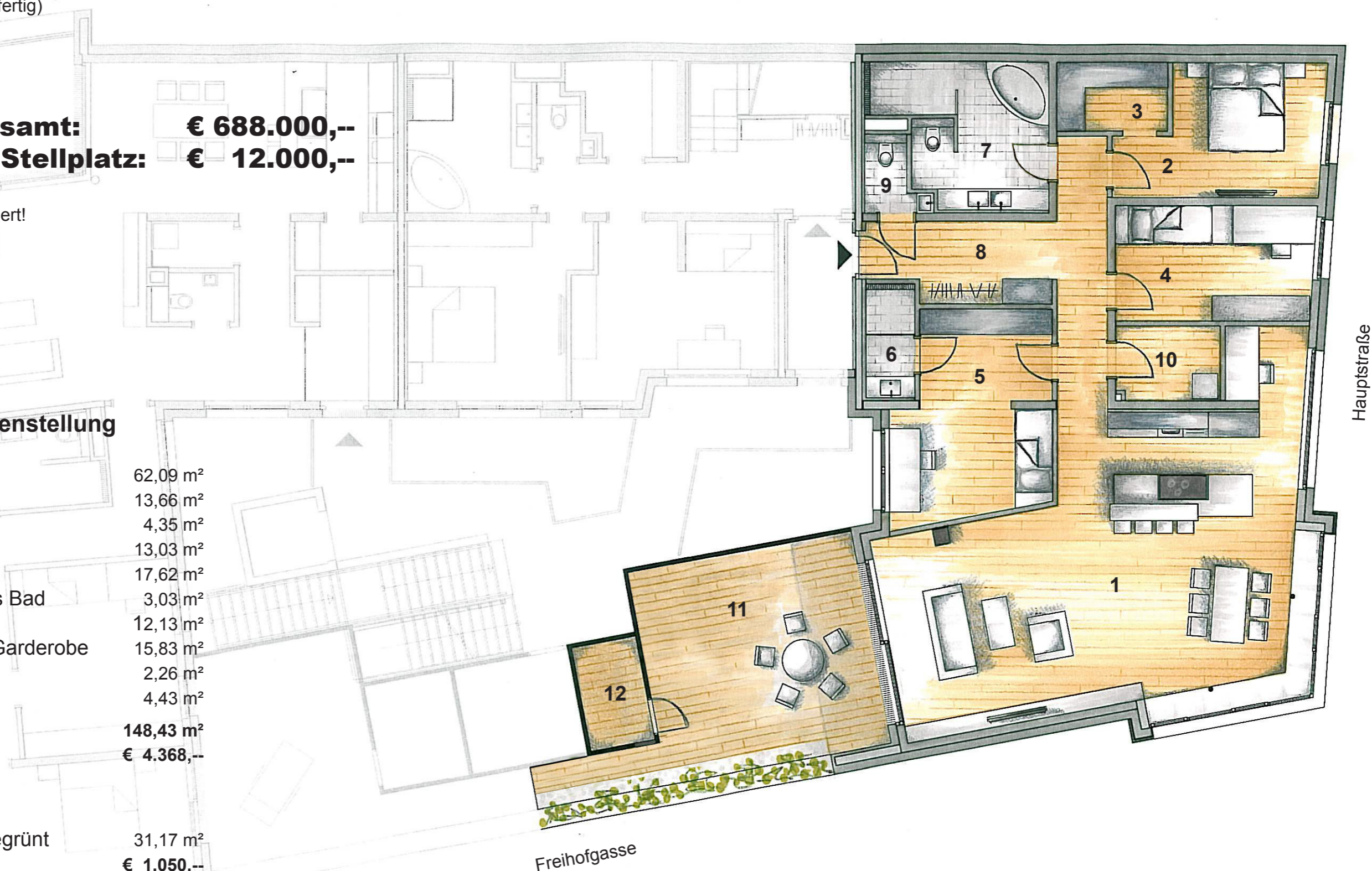
Einrichtung nicht inkludiert!

Flächenzusammenstellung

| | | |
|------------------------------|-----------------------|-----------------------------|
| 1 | Wohnküche | 62,09 m ² |
| 2 | Schlafzimmer | 13,66 m ² |
| 3 | Schrankraum | 4,35 m ² |
| 4 | Kinderzimmer | 13,03 m ² |
| 5 | Kinderzimmer | 17,62 m ² |
| 6 | dazugehöriges Bad | 3,03 m ² |
| 7 | Bad | 12,13 m ² |
| 8 | Vorzimmer + Garderobe | 15,83 m ² |
| 9 | WC | 2,26 m ² |
| 10 | Abstellraum | 4,43 m ² |
| gesamt | | 148,43 m² |
| Preis / m² | | € 4.368,-- |

Freiflächen

| | | |
|------------------------------|----------------------|----------------------|
| 11 | Terrasse teilbegrünt | 31,17 m ² |
| Preis / m² | | € 1.050,-- |
| 12 | Außenabstellraum | 3,95 m ² |
| Preis / m² | | € 1.750,-- |



Hauptstraße

Freihofgasse

